

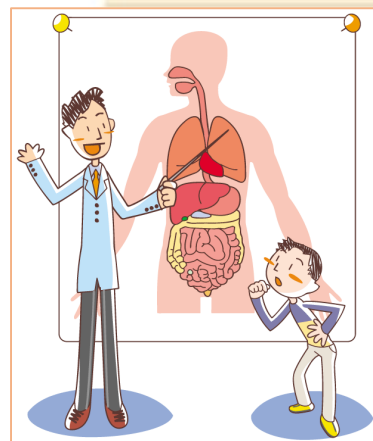
がん薬物療法に関連する 循環器副作用への対策

～腫瘍循環器診療の重要性～

滋賀医科大学 内科学講座(循環器内科)

しおやま わたる

助教 **塩山 渉** 先生



2021年度 **キャンサーボード共催**
第1回 **腫瘍センター講演会**

日時: 2021年 **12月15日(水)** **18:00～19:00**

場所: 滋賀医科大学 臨床講義棟 1階 **臨床講義室2**

※職員証・学生証をお持ちの上、直接会場にお越しください。

対象: 全ての医療従事者、教職員、学生、大学院生

※今年度も学内者のみ開催

本講演会に対するお問い合わせ先 滋賀医科大学医学部附属病院 腫瘍センター
<院内から>

PHS 8931 (腫瘍センター看護師長)

メール satoshi1@belle.shiga-med.ac.jp (腫瘍センター副センター長 村田聡)

<院外から> 電話 077-548-3625 (医療サービス課)

主催: 滋賀医科大学医学部附属病院 腫瘍センター

共催: 滋賀医科大学先端がん研究センター

後援: がん診療連携拠点病院事業、滋賀県がん診療人材育成・支援体制構築事業、
滋賀県がんゲノム医療体制整備事業、滋賀県がん治療病床および外来機能分化促進事業、
多様な新ニーズに対応するがん専門医療人材(がんプロフェッショナル)養成プラン
～高度がん医療を先導するがん医療人養成～ライフステージに応じた包括的・全人的
がん医療を担う医療従事者養成インテンシブコース、コホート・生体試料支援プラットフォーム



滋賀医科大学医学部附属病院
SHIGA UNIVERSITY OF MEDICAL SCIENCE HOSPITAL