

## 指示書

工事名 : 滋賀医科大学(医病)外来診療棟等改修その他機械設備工事

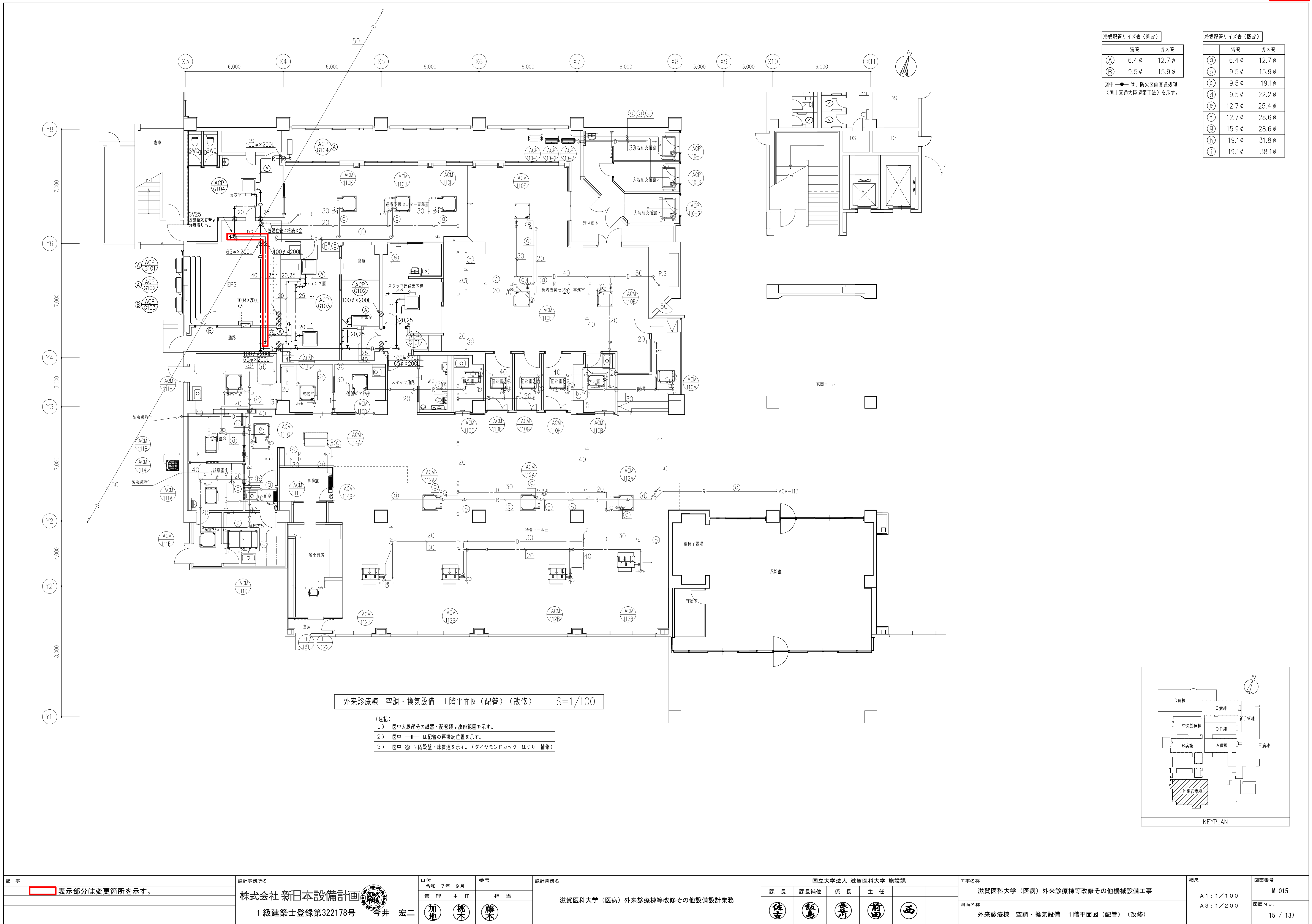
課長	課長補佐	係長	主任	
				

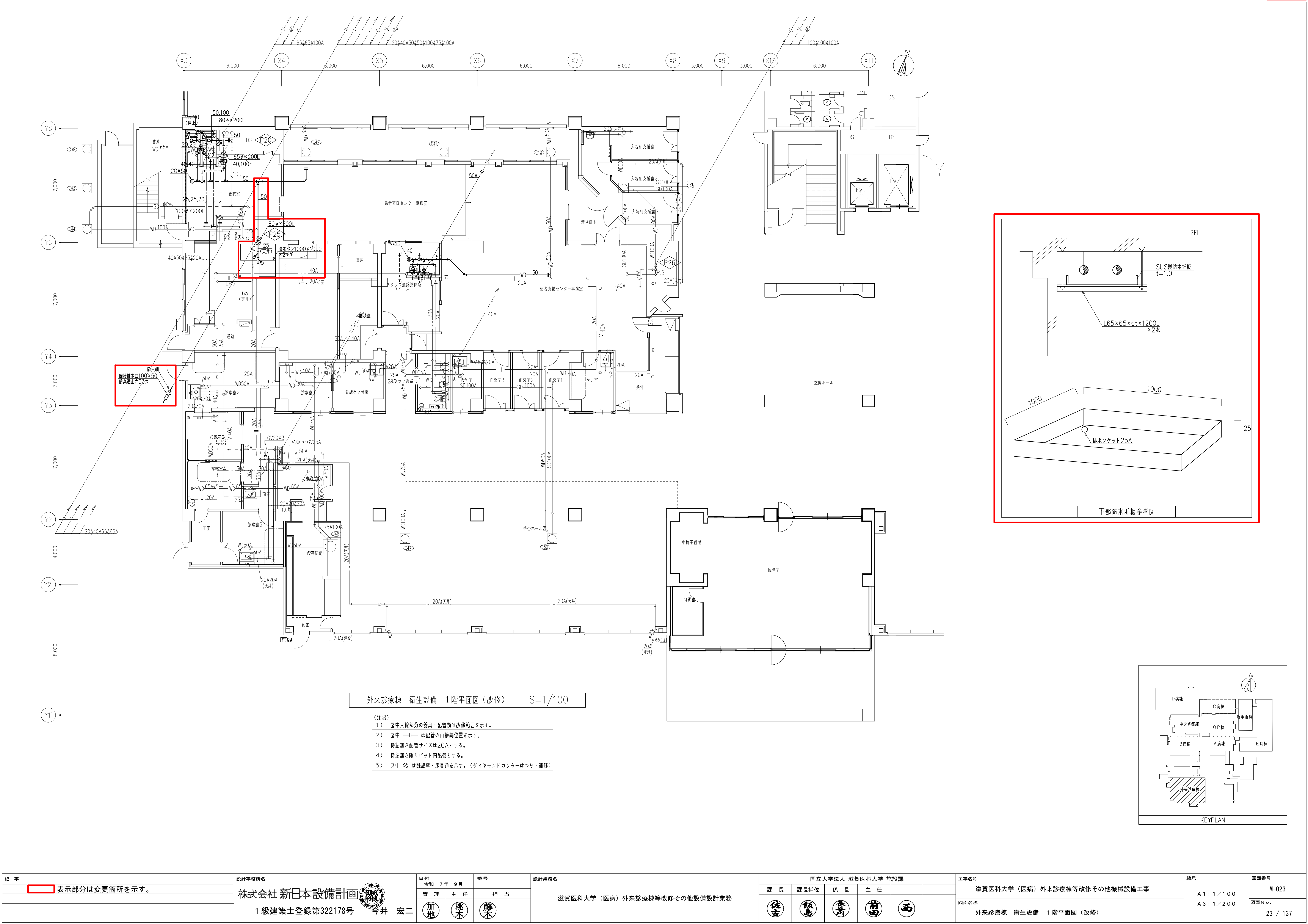
# 指示書

工事名：滋賀医科大学(医病)外来診療棟等改修その他工事

標記工事について下記のとおり指示いたします。

No	図面番号	指示図面番号	指示内容
1	M-15他		下記に示す図面番号は別図のとおり差し替えする。変更箇所は別図記載のとおり。 ○変更図面：M-15,23,30,31,33,38,47,50,63,110
2	M-138他		下記に示す図面番号は別図のとおり追加する。 ○追加図面：M-138,139,140
3	参考数量書		別紙のとおり差し替えをする。
			以上





記 事	設計事務所名		日付 令和 7 年 9 月		番 号		設計業務名						国立大学法人 滋賀医科大学 施設課				工事名称		縮尺		図面番号			
	表示部分は変更箇所を示す。		株式会社 新日本設備計画		管 理 主 任		担 当		滋賀医科大学（医病）外来診療棟等改修その他設備設計業務						課 長 課長補佐 係 長 主 任				滋賀医科大学（医病）外来診療棟等改修その他機械設備工事		A 1：1／100		M-023	
	図面名称				図面 N o.																			
	外来診療棟 衛生設備 1 階平面図（改修）				23 / 137																			



空調設備機器表1 ※ 動力は参考値とする。

室外機															室内機																																																																																																																																																																																																																																																																																																																																																																																																																																																																																																																																																																																																																																																																																																																																																																																																																																																																																																																																																																																																																																																																																																																																																																																																																																																																																																																																																																																																																																																																		
記号	名称	形 式	機器能力		電源 φ - V	電動機出力 kW	消費電力		付属品	台数	設 置 場 所		吸込条件	非常電源	備 考	記号	形式	機器能力		電源		送風機		電動機出力 kW	消費電力		付属品	台数	設 置 場 所		吸込条件	非常電源	フィルター 種別	備 考																																																																																																																																																																																																																																																																																																																																																																																																																																																																																																																																																																																																																																																																																																																																																																																																																																																																																																																																																																																																																																																																																																																																																																																																																																																																																																																																																																																																																																															
			冷房 kW	暖房 kW			冷房 kW	暖房 kW			階	室 名						冷房 kW	暖房 kW	φ - V	風量 m <sup>3</sup> /h	機外静圧 Pa	冷房 kW		暖房 kW	階			室 名																																																																																																																																																																																																																																																																																																																																																																																																																																																																																																																																																																																																																																																																																																																																																																																																																																																																																																																																																																																																																																																																																																																																																																																																																																																																																																																																																																																																																																																				
ACM-A101 (既設・ACM-132)	空冷式マルチパッケージ形空気調和機 (1階 総合診療部 外気処理系統)	冷暖切替形	56.0	63.0	3-200	COMP 16.5	17.5	21.5	スプリング防振架台	1	屋外	空調機置場	B	○	ダイキン工業	ACM-A101-1	外気処理エアコン(天埋・加湿付)	14.0	12.0	1-200	1,080	200	0.27	0.546	0.546	リモコンスイッチ×1	1	1F	ホール	B	○	2	FE-A101と連動																																																																																																																																																																																																																																																																																																																																																																																																																																																																																																																																																																																																																																																																																																																																																																																																																																																																																																																																																																																																																																																																																																																																																																																																																																																																																																																																																																																																																																																
						FAN 0.72×2																																																																																																																																																																																																																																																																																																																																																																																																																																																																																																																																																																																																																																																																																																																																																																																																																																																																																																																																																																																																																																																																																																																																																																																																																																																																																																																																																																																																																																																																											

空調設備機器表2 ※ 動力は参考値とする。

記号	名称	型式	冷房能力 (kW)	暖房能力 (kW)	電源 (φ-V)	圧縮機 (kW)	送風機 (kW)	消費電力		付属品	台数	設置場所		吸込条件	非常電源	フィルター 種別	備考
								冷房(kW)	暖房(kW)			階	室名				
ACP-A101	空冷ヒートポンプ式 パッケージ形空気調和機	高効率形 シングル 天井埋込力セット形(4方向)	3.6	4.0	3-200	0.60	外 0.04 内 0.05	0.615	0.705	リモコンスイッチ ×2	2	1階	処置室	外 A 内 D		2	
ACP-A102	空冷ヒートポンプ式 パッケージ形空気調和機	高効率形 シングル 天井埋込力セット形(2方向)	3.6	4.0	3-200	0.60	外 0.04 内 0.05	0.825	1.05	リモコンスイッチ ×1	1	1階	診察室1	外 A 内 D		2	
ACP-A103	空冷ヒートポンプ式 パッケージ形空気調和機	高効率形 シングル 天井埋込力セット形(2方向)	3.6	4.0	3-200	0.60	外 0.04 内 0.05	0.825	1.05	リモコンスイッチ ×1	1	1階	診察室2	外 A 内 D		2	
ACP-A104	空冷ヒートポンプ式 パッケージ形空気調和機	高効率形 シングル 天井埋込力セット形(2方向)	3.6	4.0	3-200	0.60	外 0.04 内 0.05	0.825	1.05	リモコンスイッチ ×1	1	1階	診察室3	外 A 内 D		2	
ACP-A105	空冷ヒートポンプ式 パッケージ形空気調和機	高効率形 シングル 天井埋込力セット形(4方向)	14.0	16.0	3-200	2.83	外 0.22 内 0.106	3.70	3.76	リモコンスイッチ ×1	1	1階	防災監視室	外 A 内 D	○	1	

- 特記事項) 1. 表中の必要能力は、各補正(能力、経年低減、温度、冷媒配管長)後のJIS B 8616条件下での能力を示す。  
2. 表中の機器能力は、参考として選定した機器の定格能力を示す。  
3. 暖房能力には補助電気ヒーターの加熱能力を含まない。  
4. 圧縮機は屋外形とする。  
5. 機器表1の冷媒はR410Aとし、機器表2の冷媒はR32とする。  
6. 各機器は、グリーン購入法適合品とする。
7. リモコンスイッチは特記なき限りワイヤード式とする。  
8. 電気容量は参考値、周波数は60Hzとする。  
9. 天井力セット形室内機はドレンアップ機構付とする。  
壁掛形室内機はドレンアップメカを付属とする。  
10. 各室内機のフィルター種別は下記による。  
1: プレフィルター(メーカー標準品)  
2: プレフィルタータン高性能フィルター(比色法90%以上)、フィルターボックス共
11. 予備フィルター100%を付属とする。  
12. 天井設置タイプの室内機は防振吊金具を付属とする。  
13. 非常電源欄の○表示の無い機器は、常用電源のみの供給とする。  
14. 室外機には「記号、系統名称、設置年月、施工業者名」をカッティングシートで記載すること。  
15. ACM-A101・ACM-A102・ACM-A103の室外機は既設再利用とし、室内機は新設とする。

	夏 期				冬 期				絶対湿度
	乾球温度	湿球温度	相対湿度	エンタルピー	乾球温度	湿球温度	相対湿度	エンタルピー	
A: 外気温湿度条件	37.1	26.5	43.6	82.2	0.5	-1.3	67.6	7.1	0.0027
B: 外気温湿度条件	37.1	26.5	43.6	82.2	-1.1	-4.2	82.1	5.3	0.0024
C: 室内温湿度条件	26.0	18.7	50.0	52.9	22.0	15.3	50.0	43.0	0.0082
D: 室内温湿度条件	26.0	18.7	50.0	52.9	24.0	17.0	50.0	47.8	0.0093

換気設備機器表 ※ 動力は参考値とする。

記 号	名 称	機 器 性 能	電圧 (φ-V)	動力 (kW)	台数	設置場所	備 考
HEU-A101	全熱交換ユニット	形式 天井力セット形、マイコンタイプ、24時間換気対応品 200φ × 360 m³/h × 100Pa 付属品 防振ゴムハンガー、コントロールスイッチ、虫侵入防止ユニット共	1-100	0.232	1	1階 控室1	
HEU-A102	全熱交換ユニット	形式 天井力セット形、マイコンタイプ、24時間換気対応品 150φ × 120 m³/h × 100Pa 付属品 防振ゴムハンガー、コントロールスイッチ、虫侵入防止ユニット共	1-100	0.128	1	1階 控室2	
HEU-A103	全熱交換ユニット	形式 天井埋込形、マイコンタイプ、24時間換気対応品 200φ × 600 m³/h × 150Pa 付属品 防振ゴムハンガー、コントロールスイッチ、虫侵入防止ユニット共	1-100	0.480	1	1階 防災対策戦略室	非常電源
HEU-A104	全熱交換ユニット	形式 天井力セット形、マイコンタイプ、24時間換気対応品 200φ × 390 m³/h × 100Pa 付属品 防振ゴムハンガー、コントロールスイッチ、虫侵入防止ユニット共	1-100	0.232	1	1階 防災監視室	非常電源
HEU-A105	全熱交換ユニット	形式 天井力セット形、マイコンタイプ、24時間換気対応品 150φ × 120 m³/h × 100Pa 付属品 防振ゴムハンガー、コントロールスイッチ、虫侵入防止ユニット共	1-100	0.128	1	1階 ダイニング	
HEU-A106	全熱交換ユニット	形式 天井力セット形、マイコンタイプ、24時間換気対応品 100φ × 30 m³/h × 100Pa 付属品 防振ゴムハンガー、コントロールスイッチ、虫侵入防止ユニット共	1-100	0.080	1	1階 守衛控室(北)	

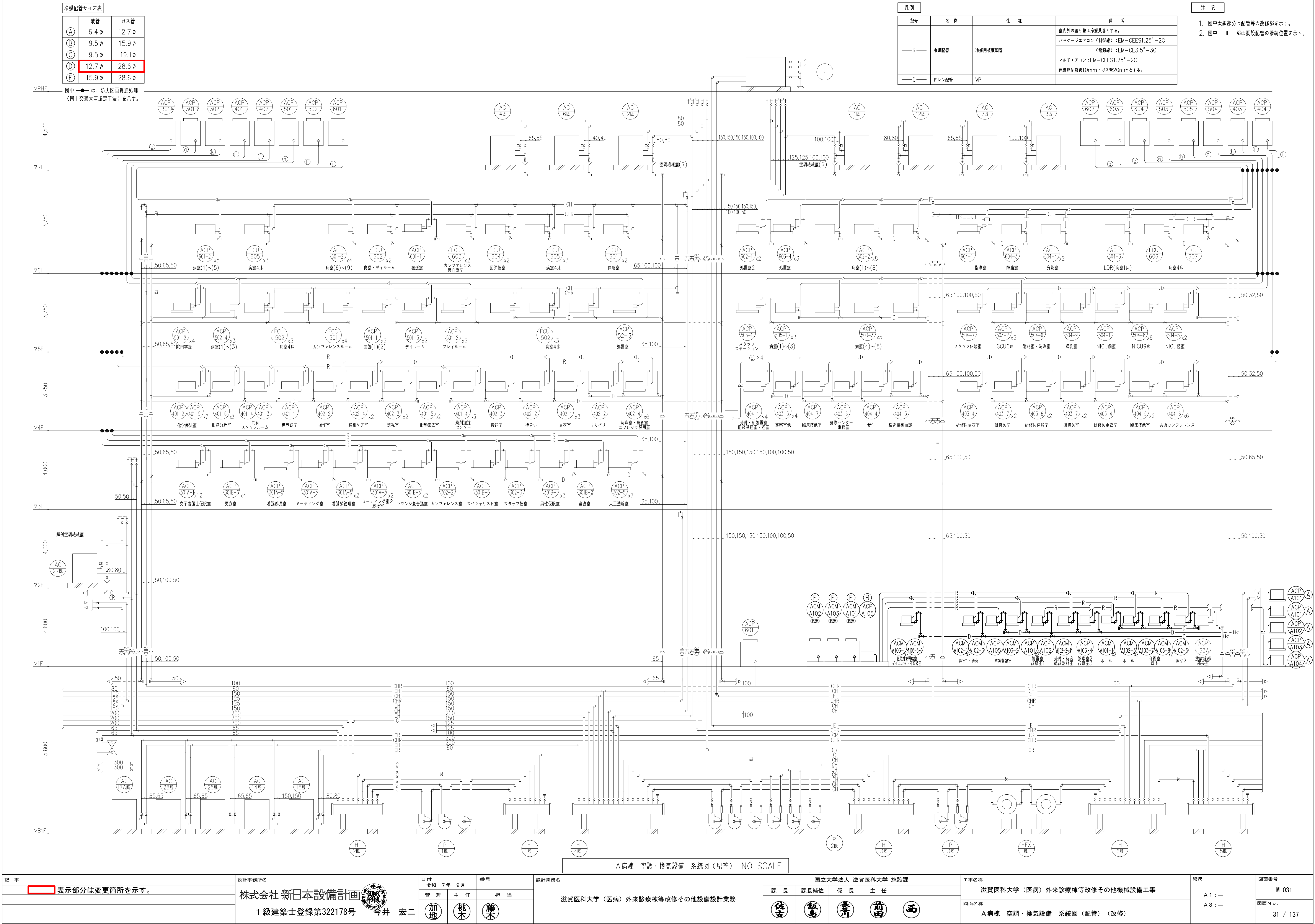
- 全熱交換ユニット特記事項) 1. コントロールスイッチは運転表示灯及び普通換気回路付とする。  
2. エンタルピー交換効率(冷房・暖房時共)は、60%以上とする。  
交換効率は、JIS B 8628に規定された定格時の効率とする。  
3. フィルターはメーカー標準品(予備フィルター100%付属)とする。

換気設備機器表 ※ 動力は参考値とする。

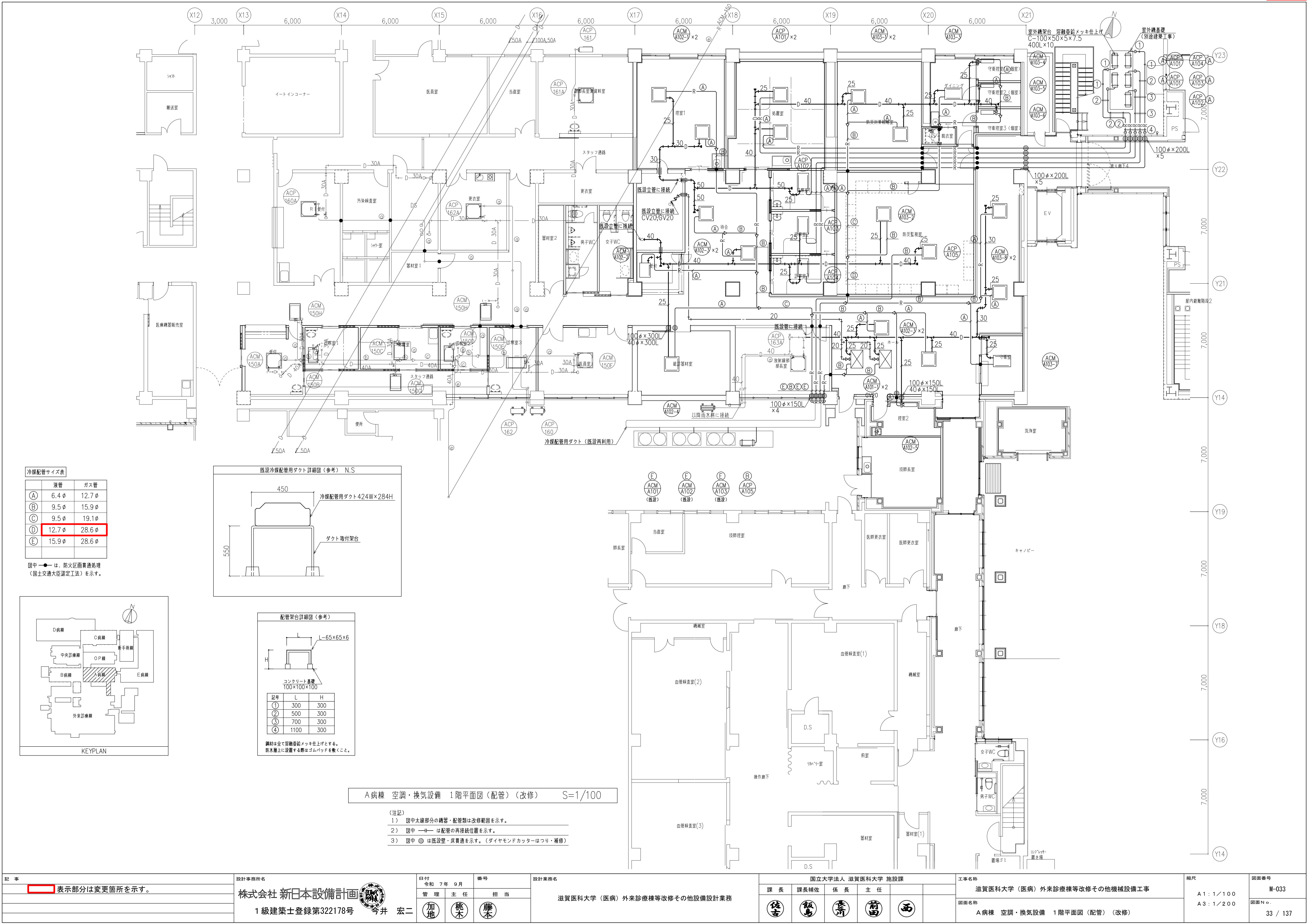
記 号	名 称	機 器 性 能	電圧 (φ-V)	動力 (kW)	台数	設置場所	備 考
HEU-A107	全熱交換ユニット	形式 天井力セット形、マイコンタイプ、24時間換気対応品 100φ × 30 m³/h × 100Pa 付属品 防振ゴムハンガー、コントロールスイッチ、虫侵入防止ユニット共	1-100	0.080	1	1階 守衛控室(中)	
HEU-A108	全熱交換ユニット	形式 天井力セット形、マイコンタイプ、24時間換気対応品 100φ × 30 m³/h × 100Pa 付属品 防振ゴムハンガー、コントロールスイッチ、虫侵入防止ユニット共	1-100	0.080	1	1階 守衛控室(南)	
HEU-A109	全熱交換ユニット	形式 天井力セット形、マイコンタイプ、24時間換気対応品 100φ × 70 m³/h × 100Pa 付属品 防振ゴムハンガー、コントロールスイッチ、虫侵入防止ユニット共	1-100	0.080	1	1階 守衛室	
FE-A101	排 気 フ ァ ン (1階 総合診療部系統)	形式 消音ボックス付ストレートシロッコファン 200φ × 770 m³/h × 200Pa 付属品 防振ハンガー	1-100	0.202	1	1階 待合	ACM-A101-1と連動 非常電源
FE-A102	排 気 フ ァ ン (1階 総合診療部系統)	形式 消音ボックス付ストレートシロッコファン 200φ × 920 m³/h × 200Pa 付属品 防振ハンガー	1-100	0.202	1	1階 ホール	ACM-A101-2と連動 非常電源

- 送排風機特記事項) 1. 電動機出力はJIS B 8330の規定による。  
2. 電動機はトッランナー方式とする。













空調設備機器表 1 ※ 動力は参考値とする。

室外機															室内機																						
記号	名称	形 式	機器能力		電源 φ - V	電動機出力 kW		消費電力		付属品	台数	設 置 場 所			吸 込 条 件	非 常 電 源	備 考	記号	形式	機器能力		電源 φ - V	送風機		電動機出力 kW	消費電力		付属品	台数	設 置 場 所		吸 込 条 件	非 常 電 源	フ ィ ル タ ー 種 別	備 考		
			冷房 kW	暖房 kW		冷房 kW	暖房 kW	階	室 名			冷房 kW	暖房 kW	風量 m <sup>3</sup> /h						機外静圧 Pa	冷房 kW		暖房 kW	階		室 名											
ACM-B401	空冷式マルチパッケージ形空調和機 (4階 女性診療科系統)	冷暖切替形	11.2	12.5	3-200	COMP 2.87	3.12	3.57	コンクリート架台×2	1	3階	屋上	A				ACM-B401-1	壁掛形	2.2	2.5	1-200	390	—	0.03	0.02	0.02	リモコンスイッチ×1	1	4F	受付	C		2				
		前吹形・寒冷地仕様				FAN 0.06×2											転倒防止金具	ACM-B401-2	天井埋込力セット形(2方向)	2.2		2.5	546	—	0.05	0.03	0.03			リモコンスイッチ×1					控室	C	2
																		ACM-B401-3	壁掛形	2.2		2.5	390	—	0.03	0.02	0.02			リモコンスイッチ×1					授乳室1	C	2
																		ACM-B401-4	壁掛形	2.2		2.5	390	—	0.03	0.02	0.02			リモコンスイッチ×1					授乳室2	C	2
																		ACM-B401-5	壁掛形	2.2		2.5	390	—	0.03	0.02	0.02			リモコンスイッチ×1					調乳室	C	2
ACM-B402	空冷式マルチパッケージ形空調和機 (4階 女性診療科系統)	冷暖切替形	14.0	16.0	3-200	COMP 3.80	4.37	4.68	コンクリート架台×2	1	3階	屋上	A				ACM-B402-1	天井埋込力セット形(4方向)	2.8	3.2	1-200	900	—	0.05	0.02	0.02	リモコンスイッチ×1	1	4F	前室	C		2				
		前吹形・寒冷地仕様				FAN 0.06×2											転倒防止金具	ACM-B402-2	天井埋込力セット形(2方向)	2.8		3.2	546	—	0.05	0.03	0.03			リモコンスイッチ×1					前室	C	2
																		ACM-B402-3	天井埋込力セット形(2方向)	2.2		2.5	546	—	0.05	0.03	0.03			リモコンスイッチ×1					面談室	C	2
																		ACM-B402-4	天井埋込力セット形(4方向)	2.2		2.5	900	—	0.05	0.02	0.02			リモコンスイッチ×1					診察室1	D	2
																		ACM-B402-5	天井埋込力セット形(2方向)	2.2		2.5	546	—	0.05	0.03	0.03			リモコンスイッチ×1					内診室	D	2
ACM-B403	空冷式マルチパッケージ形空調和機 (4階 女性診療科系統)	冷暖切替形	16.0	18.0	3-200	COMP 3.65	4.91	4.81	壁掛ブラケット	1	3階	屋上	A				ACM-B403-1	天井埋込力セット形(4方向)	2.2	2.5	1-200	900	—	0.05	0.02	0.02	リモコンスイッチ×1	1	4F	診察室2	D		2				
		前吹形・寒冷地仕様				FAN 0.15×2												ACM-B403-2	天井埋込力セット形(4方向)	2.2		2.5	900	—	0.05	0.02	0.02			リモコンスイッチ×1					診察室3	D	2
																		ACM-B403-3	天井埋込力セット形(4方向)	2.2		2.5	900	—	0.05	0.02	0.02			リモコンスイッチ×1					診察室4	D	2
																		ACM-B403-4	天井埋込力セット形(4方向)	2.2		2.5	900	—	0.05	0.02	0.02			リモコンスイッチ×1					診察室5	D	2
																		ACM-B403-5	天井埋込力セット形(4方向)	3.6		4.0	960	—	0.05	0.02	0.02			リモコンスイッチ×1					NST室	D	2
																		ACM-B403-6	天井埋込力セット形(2方向)	2.8		3.2	546	—	0.05	0.03	0.03			リモコンスイッチ×1					器材室	C	2

空調設備機器表 2 ※ 動力は参考値とする。

記号	名称	型式	冷房能力 (kW)	暖房能力 (kW)	電源 (φ-V)	圧縮機 (kW)	送風機 (kW)	消費電力		付属品	台数	設置場所		吸込 条件	非常 電源	フィルタ 種別	備考
								冷房 (kW)	暖房 (kW)			階	室名				
ACP-B401 (移設・再利用) (ACP-404-1)	空冷ヒートポンプ式	標準形 シングル	3.6	4.0	1-200	0.65	外 0.09	0.805	0.810	コンクリート架台 ×2	1	4階	搬送室	外 A		1	ダイキン工業 SZRC40BYNV
	パッケージ形空気調和機	天井埋込力セット形 (4方向)					内 0.053			転倒防止金具			内 C				
										リモコンスイッチ ×1							
ACP-B402 (移設・再利用) (ACP-404-1)	空冷ヒートポンプ式	標準形 シングル	3.6	4.0	1-200	0.65	外 0.09	0.805	0.810	コンクリート架台 ×2	1	4階	待合	外 A		1	ダイキン工業 SZRC40BYNV
	パッケージ形空気調和機	天井埋込力セット形 (4方向)					内 0.053			転倒防止金具			内 C				
										リモコンスイッチ ×1							
ACP-B403	空冷ヒートポンプ式	高効率形 ツイン	12.5	14.0	3-200	2.80	外 0.06×2	2.97	2.84	室外機用壁掛ブラケット	1	4階	プロジェクトスペース1	外 A		1	
	パッケージ形空気調和機	天井埋込力セット形 (4方向)					内 0.05×2			リモコンスイッチ ×1			内 C				
										吹出口閉鎖材キット×1							
ACP-B404	空冷ヒートポンプ式	高効率形 ツイン	12.5	14.0	3-200	2.80	外 0.06×2	2.97	2.84	室外機用壁掛ブラケット	1	4階	プロジェクトスペース2	外 A		1	
	パッケージ形空気調和機	天井埋込力セット形 (4方向)					内 0.05×2			リモコンスイッチ ×1			内 C				
										吹出口閉鎖材キット×1							
ACP-B405	空冷ヒートポンプ式	高効率形 ツイン	10.0	11.2	3-200	2.10	外 0.06×2	2.16	2.29	室外機用壁掛ブラケット	1	4階	緩和ケア室	外 A		2	
	パッケージ形空気調和機	天井埋込力セット形 (4方向)					内 0.05×2			リモコンスイッチ ×1			内 D				

- 特記事項) 1. 表中の必要能力は、各補正(能力、経年係数、温度、冷媒配管長)後の JIS B 8616条件下での能力を示す。  
2. 表中の機器能力は、参考として選定した機器の定格能力を示す。  
3. 暖房能力には補助電気ヒーターの加熱能力を含まない。  
4. 圧縮機は屋外形とする。  
5. 機器表1の冷媒はR410Aとし、機器表2の冷媒はR32とする。  
6. 各機器は、グリーン購入法適合品とすること。
7. リモコンスイッチは特記なき限りワイヤード式とする。  
8. 電気容量は参考値、周波数は60Hzとする。  
9. 天井カセット形室内機はドレンアップ機構付とする。  
壁掛形室内機はドレンアップメカを付属とする。  
10. 各室内機のフィルター種別は下記による。  
1: プレフィルター(メーカー標準品)  
2: プレフィルター+中性能フィルター(比色法90%以上)、フィルターボックス共
11. 予備フィルター100%を付属とする。  
12. 天井設置タイプの室内機は防振吊金具を付属とする。  
13. 非常電源槽の○表示の無い機器は、常用電源のみの供給とする。  
14. 室外機には「記号、系統名称、設置年月、施工業者名」をカッティングシートで記載すること。

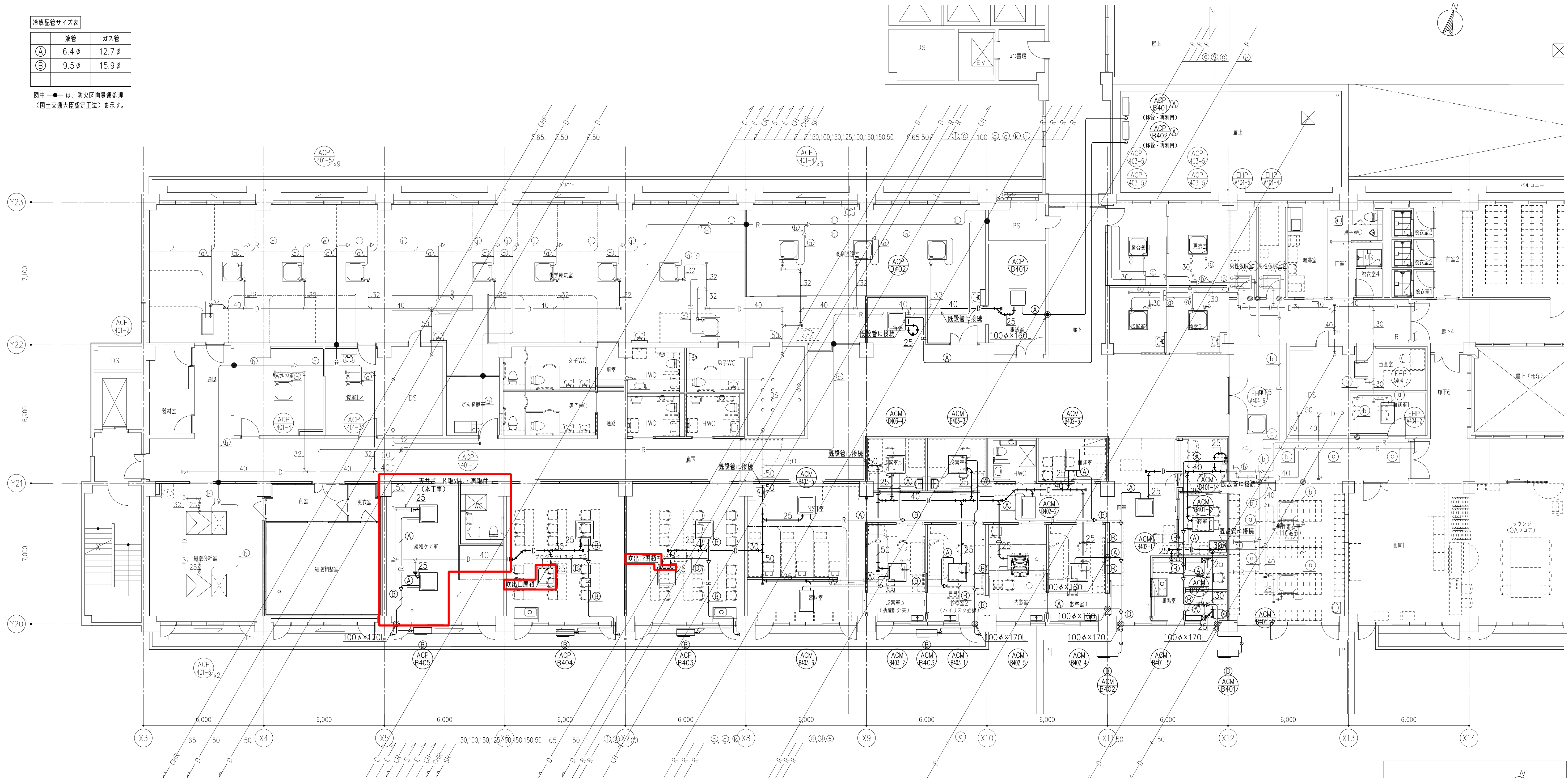
	夏 期				冬 期				
	乾球温度	湿球温度	相対湿度	エンタルピー	乾球温度	湿球温度	相対湿度	エンタルピー	絶対湿度
A: 外気温湿度条件	37.1	26.5	43.6	82.2	0.5	-1.3	67.6	7.1	0.0027
B: 外気温湿度条件	37.1	26.5	43.6	82.2	-1.1	-4.2	82.1	5.3	0.0024
C: 室内温湿度条件	26.0	18.7	50.0	52.9	22.0	15.3	50.0	43.0	0.0082
D: 室内温湿度条件	26.0	18.7	50.0	52.9	24.0	17.0	50.0	47.8	0.0093



冷暖配管サイズ表

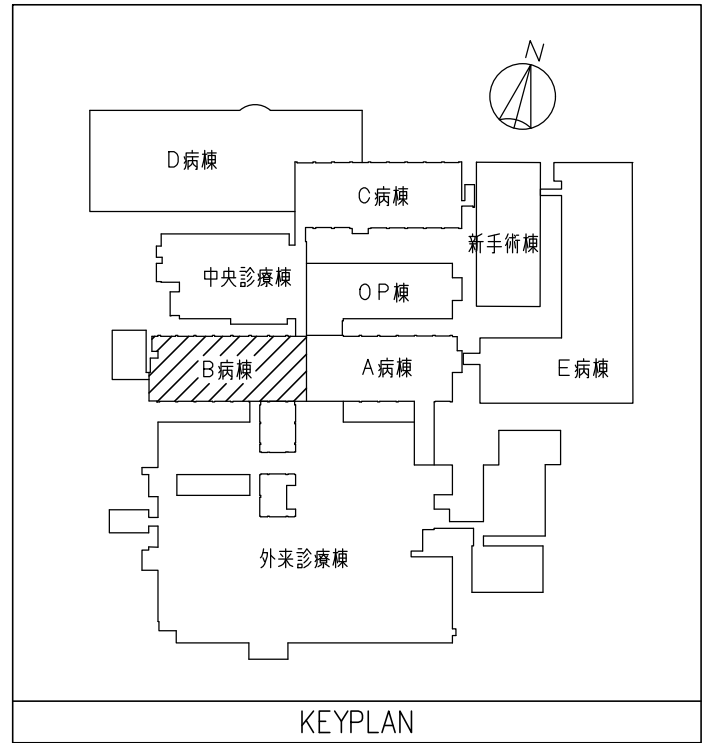
	液管	ガス管
(A)	6.4φ	12.7φ
(B)	9.5φ	15.9φ

図中●—●は、防火区画貫通処理  
(国土交通大臣認定工法)を示す。

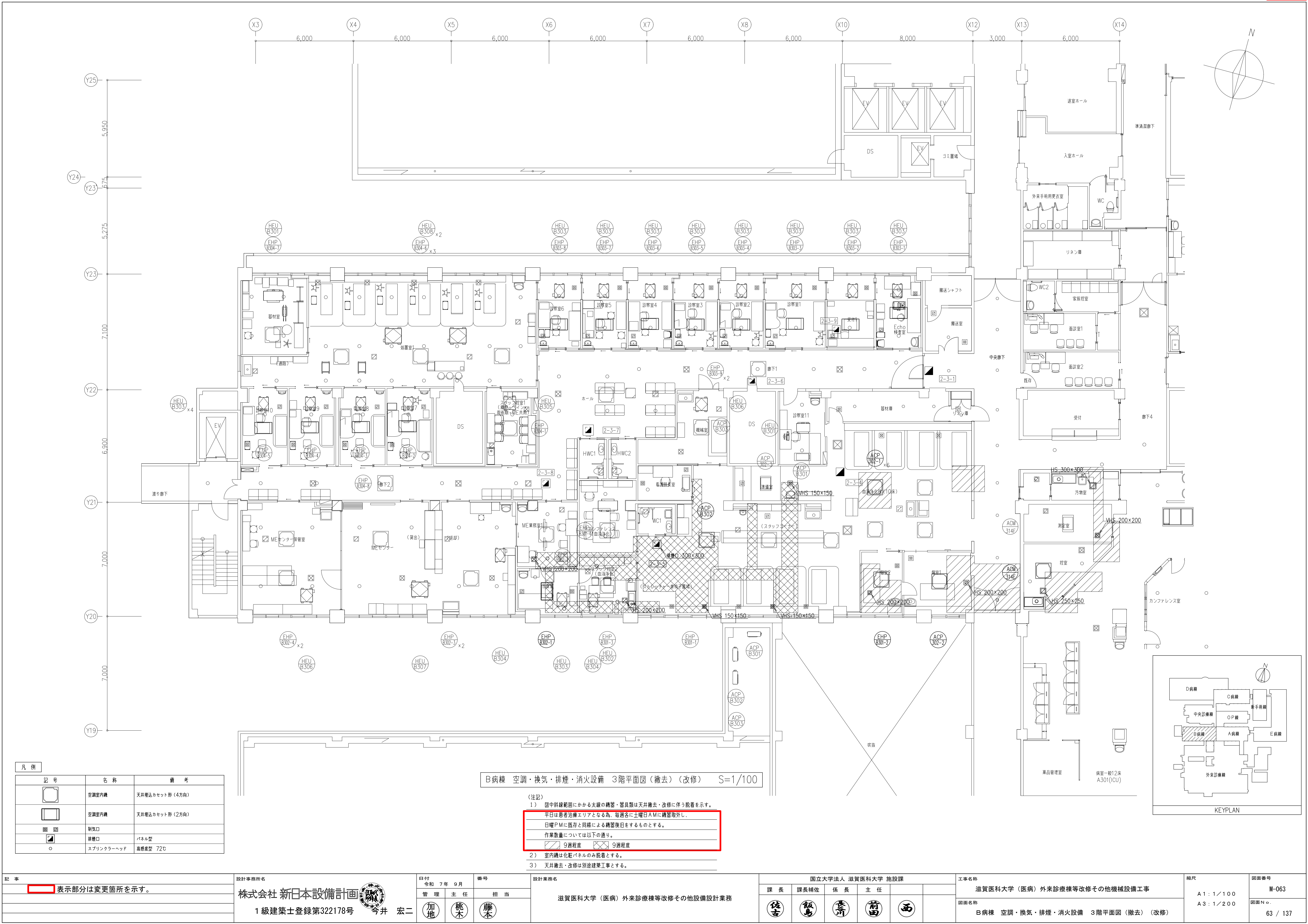


B病棟 空調・換気設備 4階平面図 (配管) (改修) S=1/100

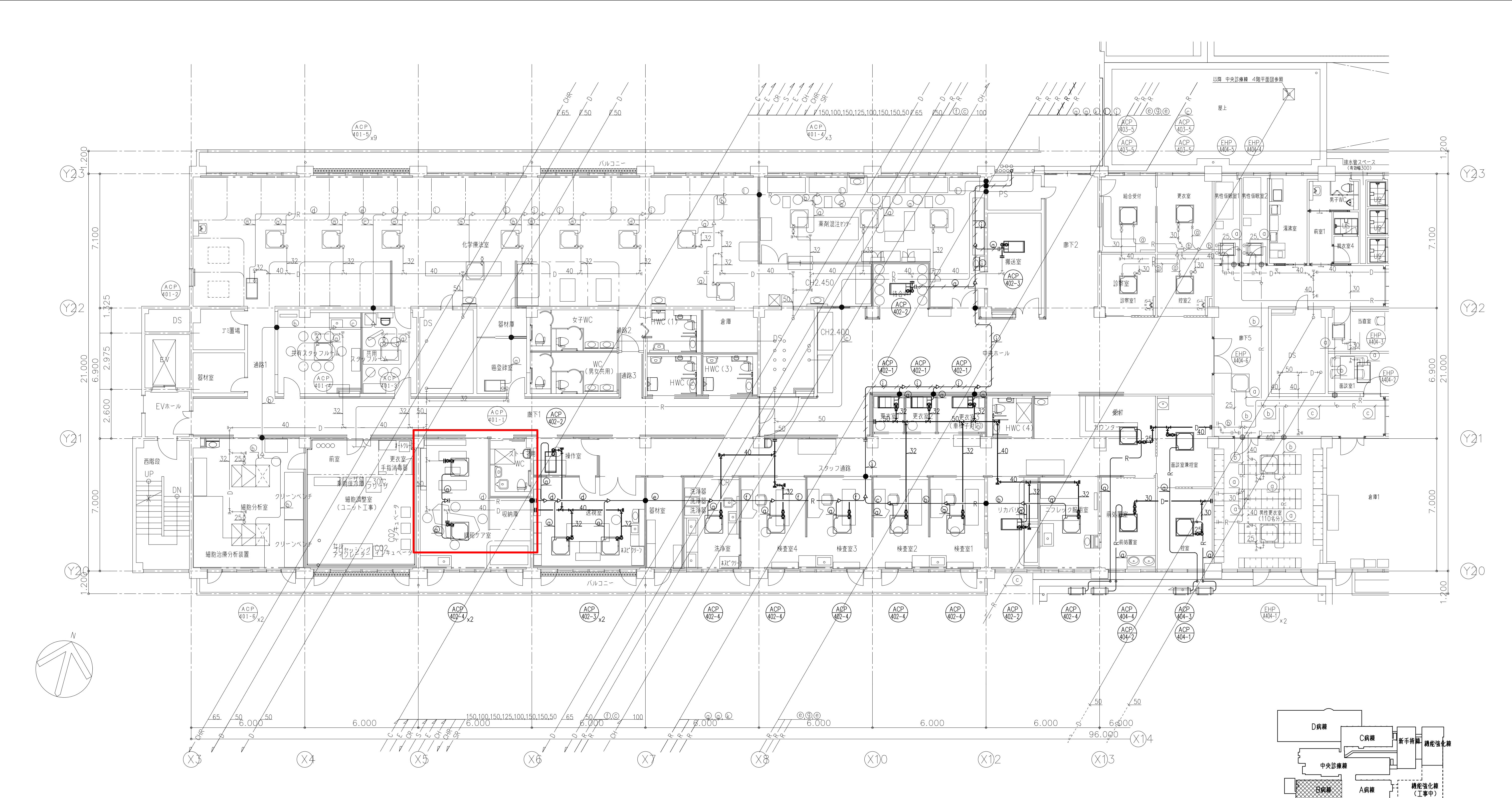
- (注記)
- 1) 図中大線部分の機器・配管類は改修範囲を示す。
  - 2) 図中 —H— は配管の再接続位置を示す。
  - 3) 図中 ⊙ は既設壁・床貫通を示す。(ダイヤモンドカッターはつり・補修)











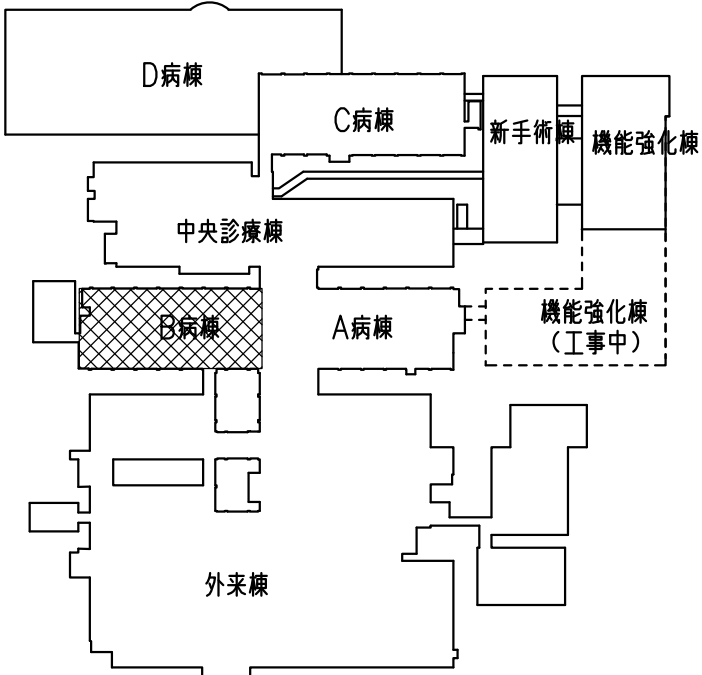
B病棟 空調設備 4階平面図 (撤去) S=1/100

注 記

- 1. 図中大線部分の機器・配管等は撤去を示す。
- 2. 図中——■——は配管の切断位置を示す。
- 3. 図中——は放熱配管を示す。
- 4. 天井撤去・改修は別途建築工事とする。

冷媒管サイズリスト

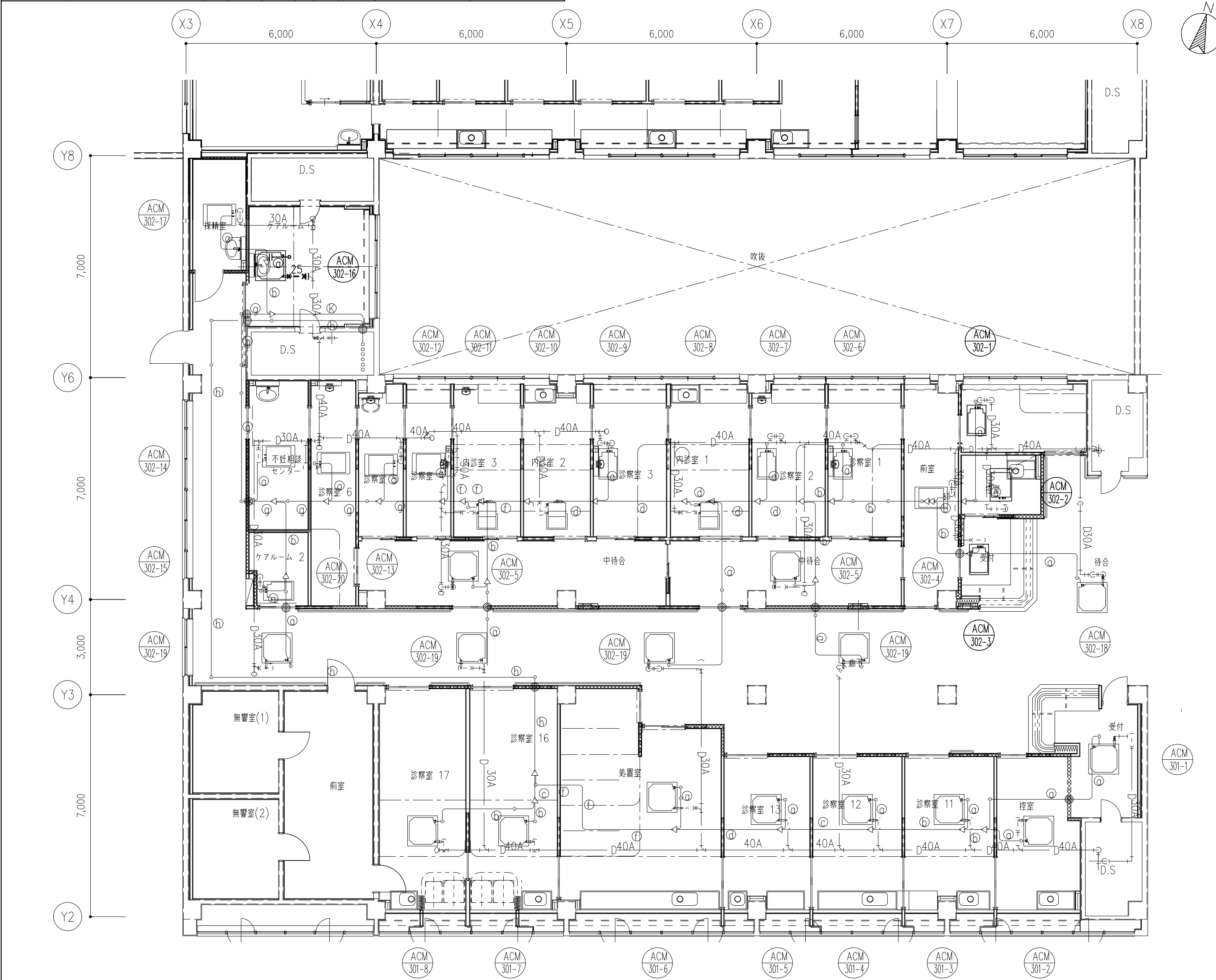
記号	液管	ガス管	高低圧ガス管	連絡配線
②	6.4φ	12.7φ	—	FM-CEE 1.250-2φ
⑤	9.5φ	15.9φ	—	FM-CEE 1.250-2φ
⑥	9.5φ	19.1φ	—	FM-CEE 1.250-2φ
⑦	12.7φ	19.1φ	—	FM-CEE 1.250-2φ
⑧	12.7φ	22.2φ	—	FM-CEE 1.250-2φ
⑨	12.7φ	25.4φ	—	FM-CEE 1.250-2φ
⑩	12.7φ	28.6φ	—	FM-CEE 1.250-2φ
⑪	15.9φ	28.6φ	—	FM-CEE 1.250-2φ
⑫	15.9φ	31.8φ	—	FM-CEE 1.250-2φ
⑬	19.1φ	31.8φ	—	FM-CEE 1.250-2φ
⑭	19.1φ	38.1φ	—	FM-CEE 1.250-2φ
⑮	22.2φ	38.1φ	—	FM-CEE 1.250-2φ
⑯	6.4φ	12.7φ	—	FM-CEE 1.250-2φ
⑰	9.5φ	15.9φ	—	FM-CEE 1.250-2φ
⑱	9.5φ	15.9φ	12.7φ	FM-CEE 1.250-2φ
⑲	9.5φ	19.1φ	15.9φ	FM-CEE 1.250-2φ
⑳	9.5φ	22.2φ	19.1φ	FM-CEE 1.250-2φ
㉑	12.7φ	28.6φ	22.2φ	FM-CEE 1.250-2φ



KEYPLAN 1/2,000



記 号	型 式	台数	能 力		動力（消費電力）			設置場所	備 考
			冷房 KW	暖房 KW	相 φ	電圧 V	容量 KW		
ACM-302	室外機 ビルマルチ	1	80.0	90.0	3	200	24.7	外気排3階	設置
ACM-302-1	室内機 天井埋込カセット型2方向	1	2.2	2.5	1	200	0.095	ケアルーム1	化粧パネルのみ取外し
ACM-302-2	室内機 天井埋込カセット型2方向	1	2.2	2.5	1	200	0.078	控室	化粧パネルのみ取外し
ACM-302-3	室内機 天井埋込カセット型2方向	1	2.2	2.5	1	200	0.095	受付	化粧パネルのみ取外し
ACM-302-4	室内機 天井埋込カセット型2方向	1	2.2	2.5	1	200	0.078	前室	設置
ACM-302-5	室内機 天井埋込カセット型2方向	2	2.8	3.2	1	200	0.032	中待合	設置
ACM-302-6	室内機 天井埋込カセット型2方向	1	2.2	2.5	1	200	0.095	診察室1	設置
ACM-302-7	室内機 天井埋込カセット型2方向	1	2.2	2.5	1	200	0.095	診察室2	設置
ACM-302-8	室内機 天井埋込カセット型2方向	1	2.2	2.5	1	200	0.117	内診室1	設置
ACM-302-9	室内機 天井埋込カセット型2方向	1	2.2	2.5	1	200	0.095	診察室3	設置
ACM-302-10	室内機 天井埋込カセット型2方向	1	2.2	2.5	1	200	0.117	内診室2	設置
ACM-302-11	室内機 天井埋込カセット型2方向	1	2.2	2.5	1	200	0.117	内診室3	設置
ACM-302-12	室内機 天井埋込カセット型2方向	1	2.2	2.5	1	200	0.095	診察室4	設置
ACM-302-13	室内機 天井埋込カセット型2方向	1	2.2	2.5	1	200	0.095	診察室5	設置
ACM-302-14	室内機 天井埋込カセット型2方向	1	2.2	2.5	1	200	0.095	不妊相談センター	設置
ACM-302-15	室内機 天井埋込カセット型1方向	1	2.2	2.5	1	200	0.095	ケアルーム2	設置
ACM-302-16	室内機 天井埋込カセット型4方向	1	7.1	8.0	1	200	0.063	ケアルーム3	取外し
ACM-302-17	室内機 天井埋込カセット型2方向	1	2.2	2.5	1	200	0.078	候機室	設置
ACM-302-18	室内機 天井埋込カセット型4方向	1	3.6	4.0	1	200	0.032	待合	設置
ACM-302-19	室内機 天井埋込カセット型4方向	4	5.6	6.3	1	200	0.05	廊下	設置
ACM-302-20	室内機 天井埋込カセット型2方向	1	2.2	2.5	1	200	0.078	診察室6	設置



外来診療棟 空調・換気設備 3階平面図（配管）（撤去） S=1/100

（注記）

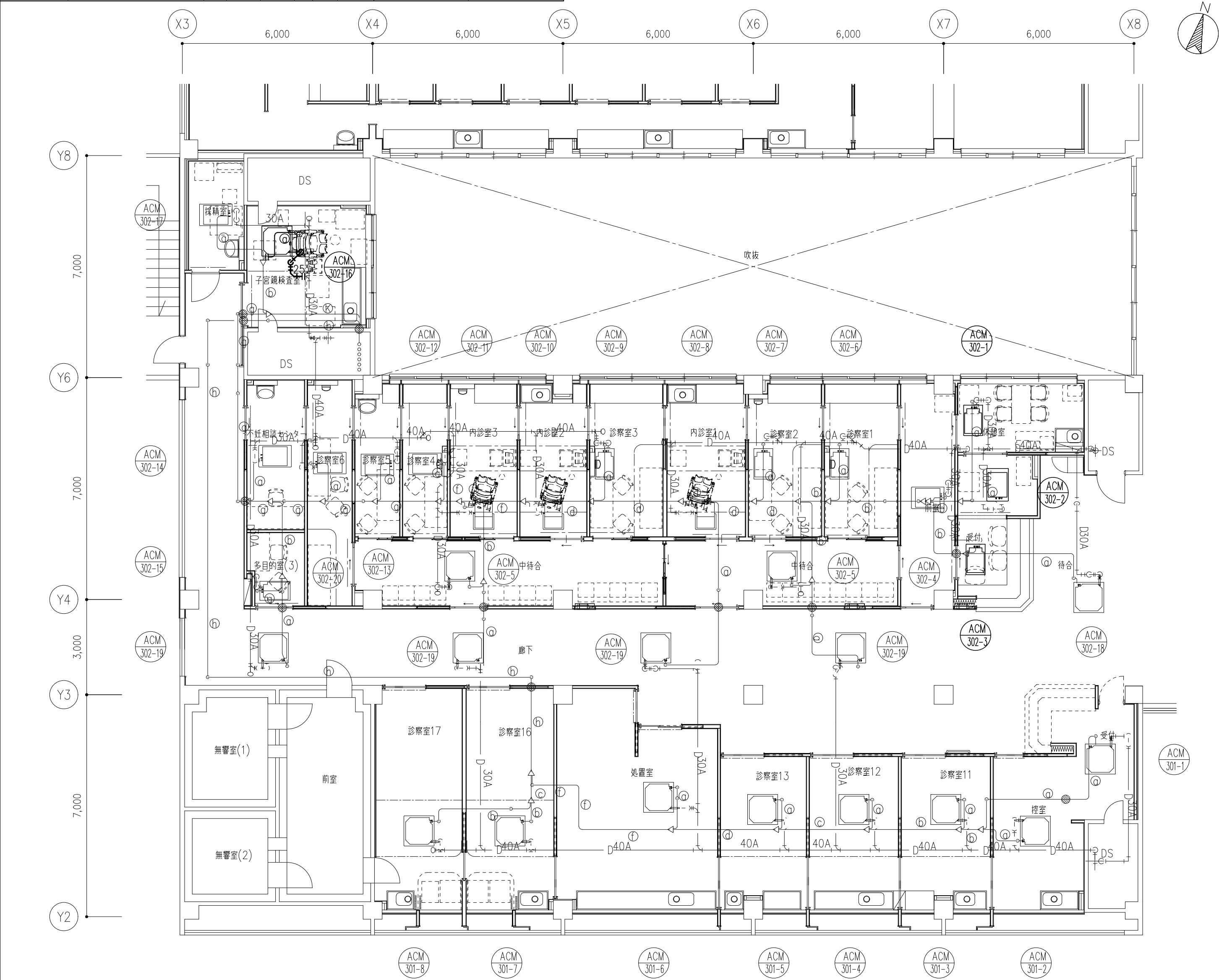
1） 図中大線部分の機器・配管類は撤去範囲を示す。

2） 図中 —|— は配管の切断位置を示す。

冷配管は"1/2"φ

記号	暖管	1"φ管	高低圧1"φ管	連絡配線
①	6.4φ	12.7φ	—	EM-CEE 1.25φ-2c
②	9.5φ	15.9φ	—	EM-CEE 1.25φ-2c
③	9.5φ	19.1φ	—	EM-CEE 1.25φ-2c
④	9.5φ	22.2φ	—	EM-CEE 1.25φ-2c
⑤	12.7φ	25.4φ	—	EM-CEE 1.25φ-2c
⑥	12.7φ	28.6φ	—	EM-CEE 1.25φ-2c
⑦	15.9φ	28.6φ	—	EM-CEE 1.25φ-2c
⑧	19.1φ	31.8φ	—	EM-CEE 1.25φ-2c
⑨	19.1φ	38.1φ	—	EM-CEE 1.25φ-2c
⑩	15.9φ	31.8φ	—	EM-CEE 1.25φ-2c
⑪	22.2φ	38.1φ	—	EM-CEE 1.25φ-2c

記 号	型 式	台数	能 力		動力（消費電力）			設置場所	備 考
			冷房 KW	暖房 KW	相 φ	電圧 V	容量 KW		
ACM-302	室外機 ビルマルチ	1	80.0	90.0	3	200	24.7	外気排3階	設置
ACM-302-1	室内機 天井埋込カセット型2方向	1	2.2	2.5	1	200	0.095	ケアルーム1	化粧パネルのみ取外し
ACM-302-2	室内機 天井埋込カセット型2方向	1	2.2	2.5	1	200	0.078	控室	化粧パネルのみ取外し
ACM-302-3	室内機 天井埋込カセット型2方向	1	2.2	2.5	1	200	0.095	受付	化粧パネルのみ取外し
ACM-302-4	室内機 天井埋込カセット型2方向	1	2.2	2.5	1	200	0.078	前室	設置
ACM-302-5	室内機 天井埋込カセット型2方向	2	2.8	3.2	1	200	0.032	中待合	設置
ACM-302-6	室内機 天井埋込カセット型2方向	1	2.2	2.5	1	200	0.095	診察室1	設置
ACM-302-7	室内機 天井埋込カセット型2方向	1	2.2	2.5	1	200	0.095	診察室2	設置
ACM-302-8	室内機 天井埋込カセット型2方向	1	2.2	2.5	1	200	0.117	内診室1	設置
ACM-302-9	室内機 天井埋込カセット型2方向	1	2.2	2.5	1	200	0.095	診察室3	設置
ACM-302-10	室内機 天井埋込カセット型2方向	1	2.2	2.5	1	200	0.117	内診室2	設置
ACM-302-11	室内機 天井埋込カセット型2方向	1	2.2	2.5	1	200	0.117	内診室3	設置
ACM-302-12	室内機 天井埋込カセット型2方向	1	2.2	2.5	1	200	0.095	診察室4	設置
ACM-302-13	室内機 天井埋込カセット型2方向	1	2.2	2.5	1	200	0.095	診察室5	設置
ACM-302-14	室内機 天井埋込カセット型2方向	1	2.2	2.5	1	200	0.095	不妊相談センター	設置
ACM-302-15	室内機 天井埋込カセット型1方向	1	2.2	2.5	1	200	0.095	ケアルーム2	設置
ACM-302-16	室内機 天井埋込カセット型4方向	1	7.1	8.0	1	200	0.063	ケアルーム3	設置・再取付
ACM-302-17	室内機 天井埋込カセット型2方向	1	2.2	2.5	1	200	0.078	候機室	設置
ACM-302-18	室内機 天井埋込カセット型4方向	1	3.6	4.0	1	200	0.032	待合	設置
ACM-302-19	室内機 天井埋込カセット型4方向	4	5.6	6.3	1	200	0.05	廊下	設置
ACM-302-20	室内機 天井埋込カセット型2方向	1	2.2	2.5	1	200	0.078	診察室6	設置

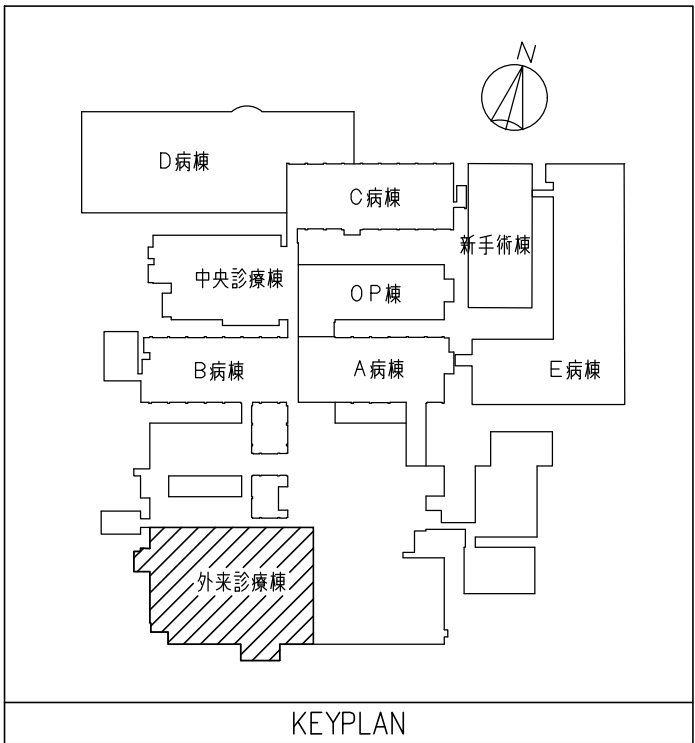


外来診療棟 空調・換気設備 3階平面図（配管）（改修） S=1/100

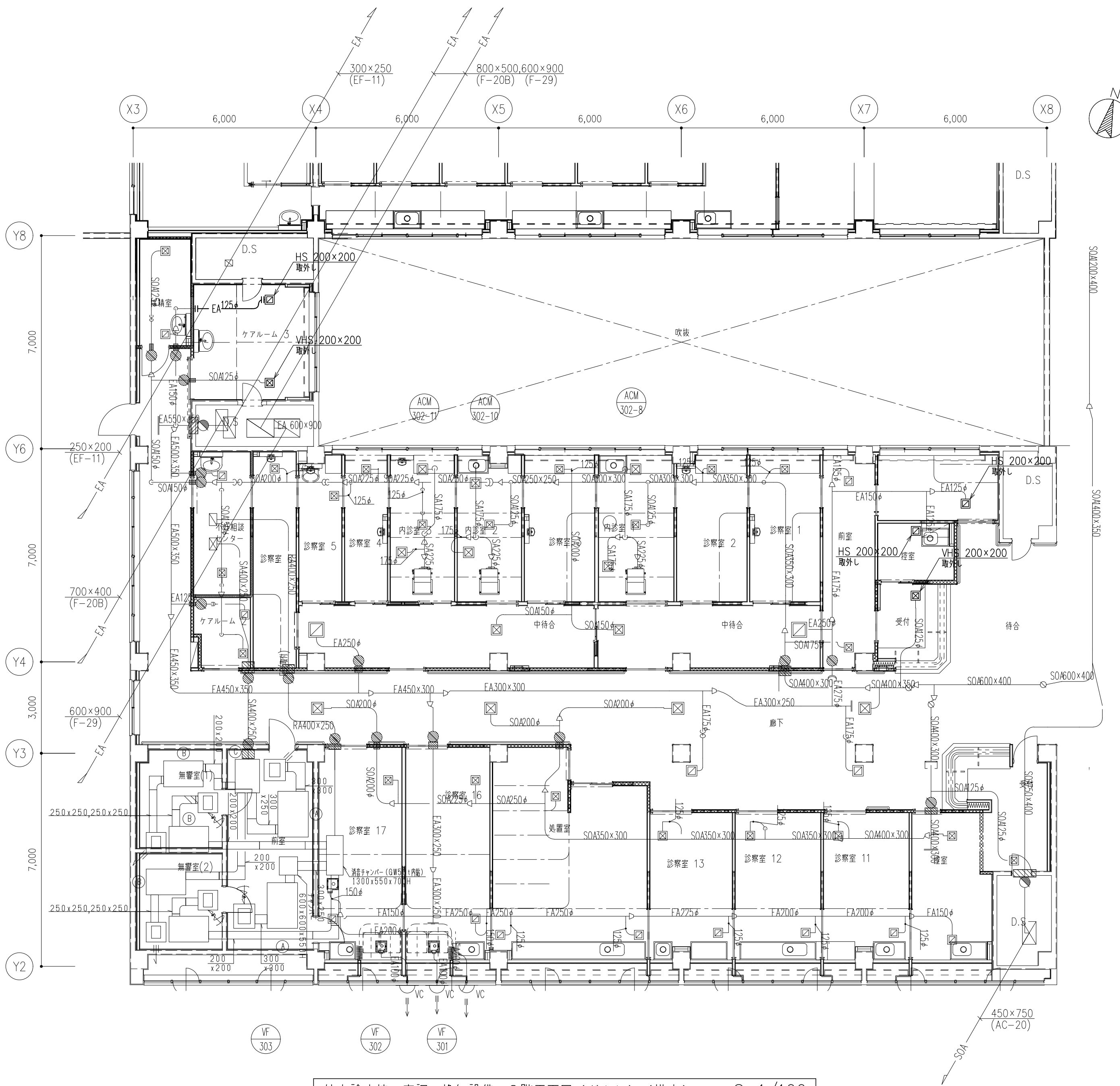
（注記）

1） 図中大線部分の機器・配管類は改修範囲を示す。

2） 図中 —|— は配管の再接続位置を示す。

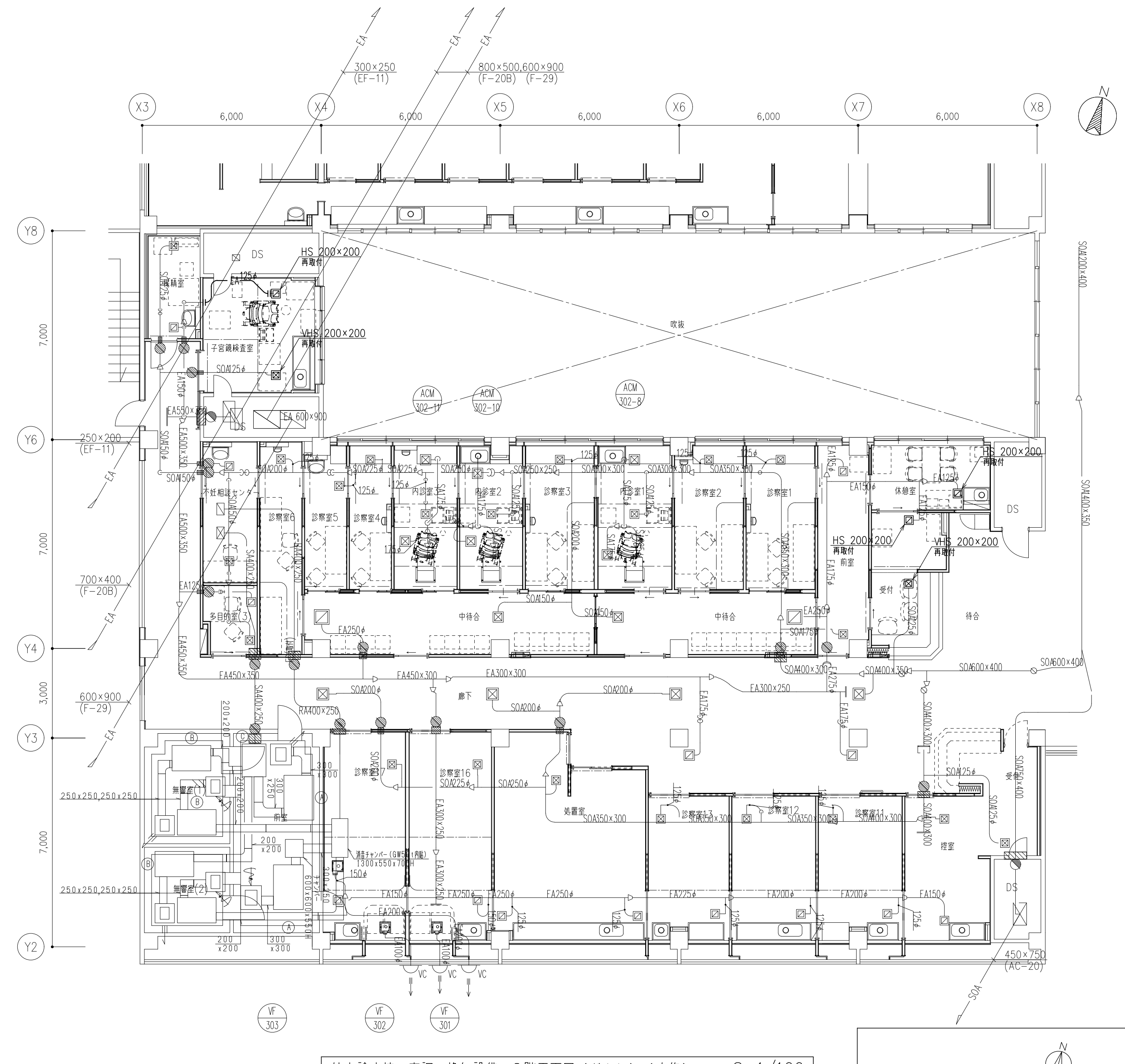






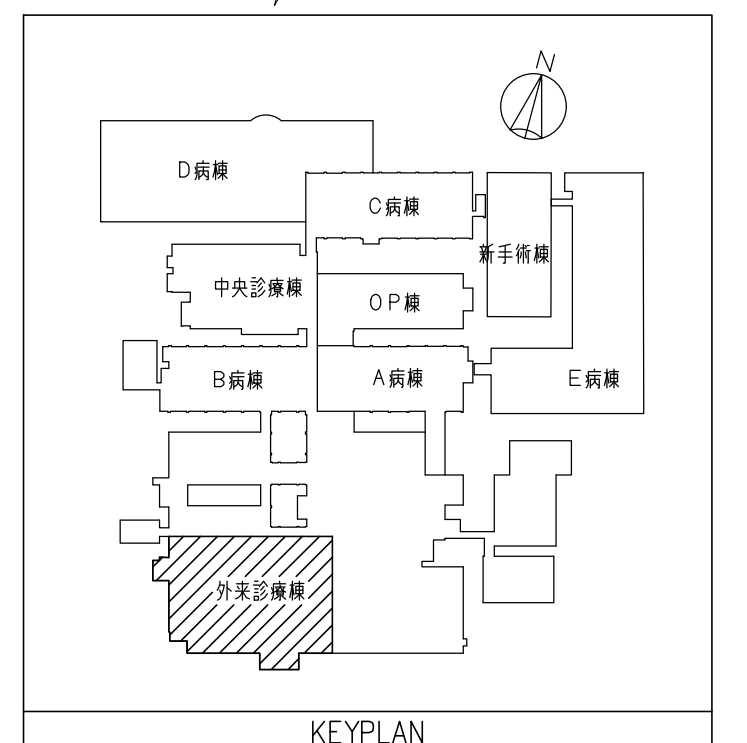
外来診療棟 空調・換気設備 3階平面図(ダクト)(撤去) S=1/100





(注記)



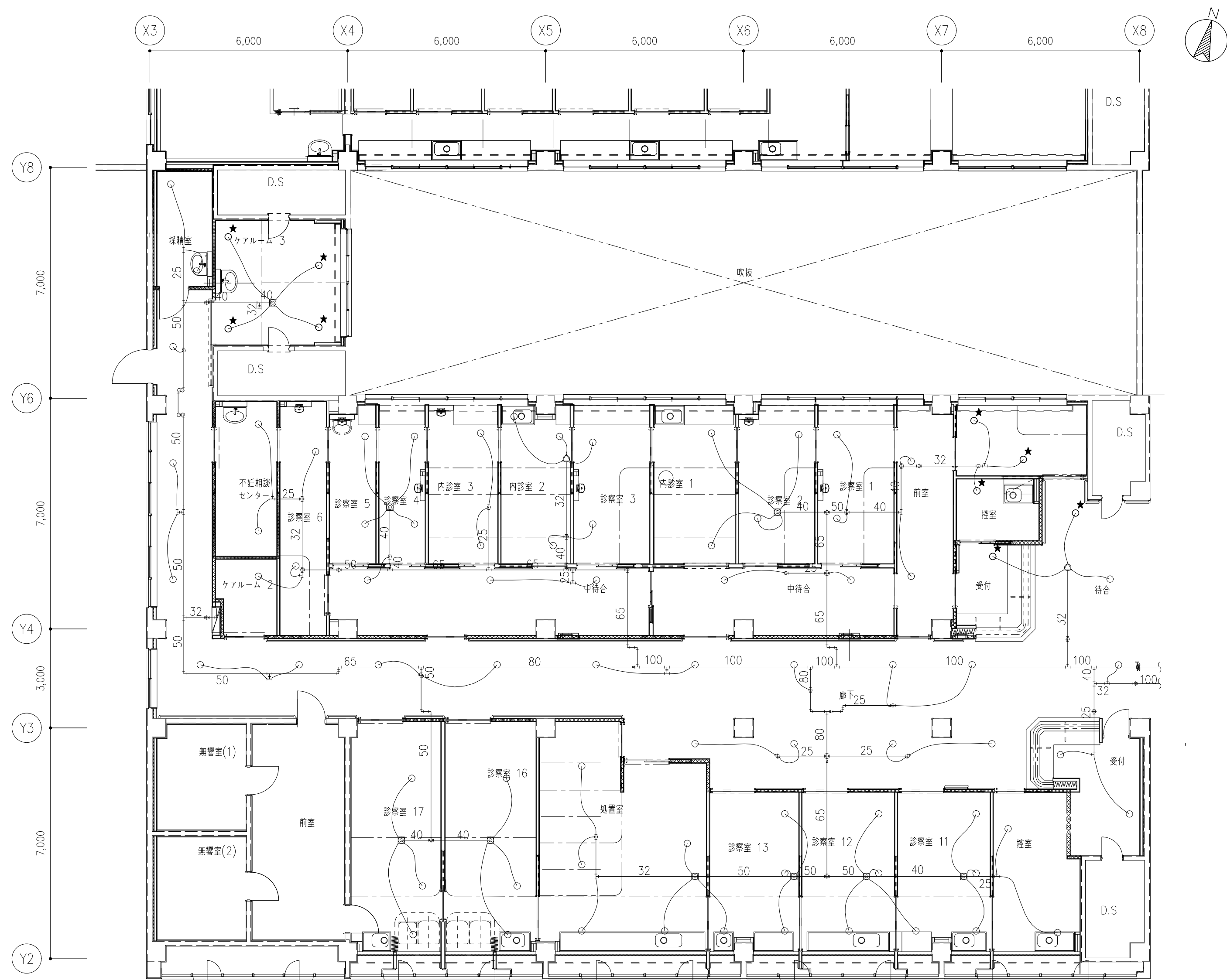
外来診療棟 空調・換気設備 3階平面図(ダクト)(改修) S=1/100

(注記)

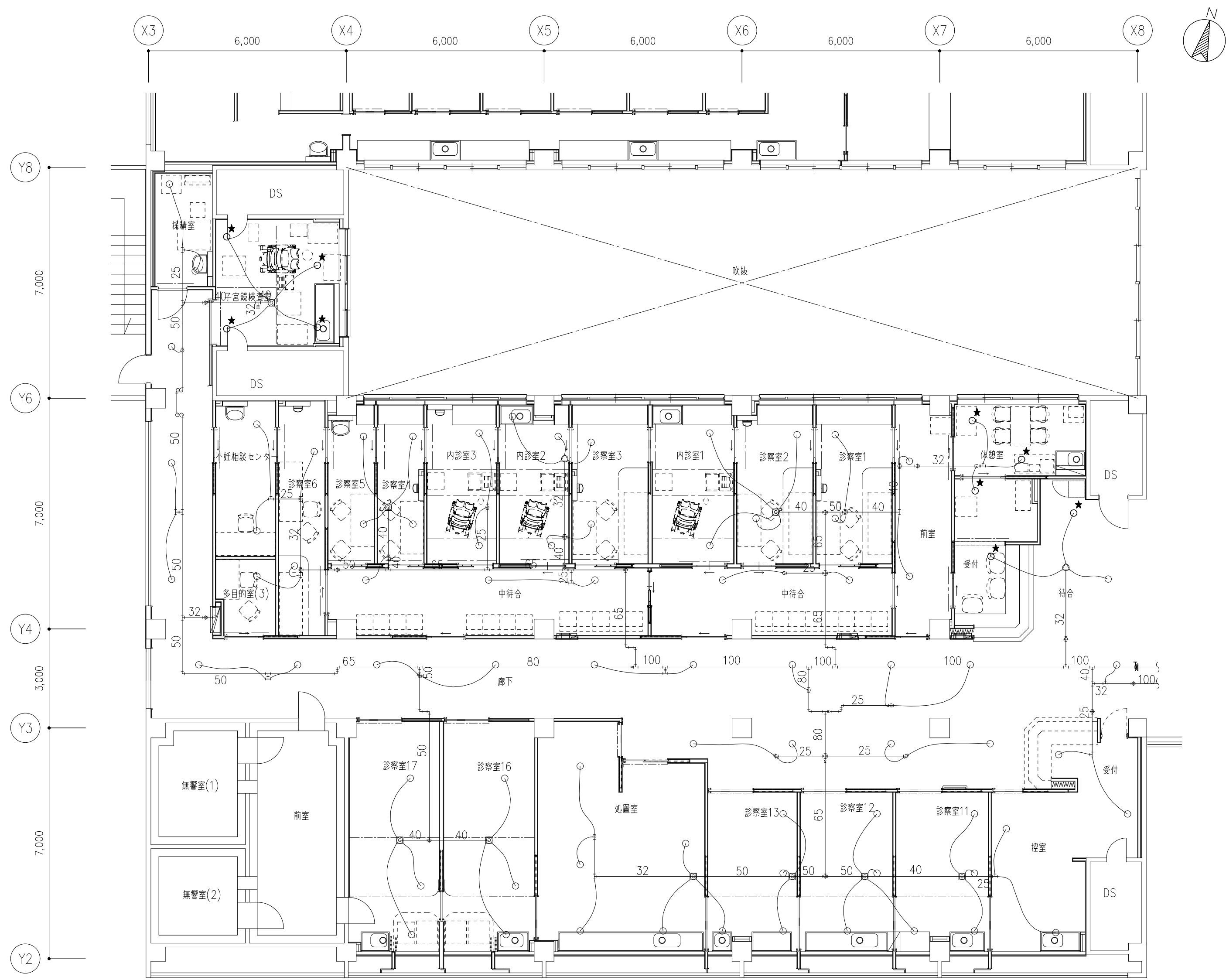


記 事	設計事務所名	日付	番 号		設計業務名	国立大学法人 滋賀医科大学 施設課						工事名称	縮尺	図面番号
	株式会社 新日本設備計画  1 級建築士登録第322178号 今井 宏二	令和 7 年 9 月				課 長	課長補佐	係 長	主 任					
		管 理	主 任	担 当										
		 加地	 桃木									 藤本		



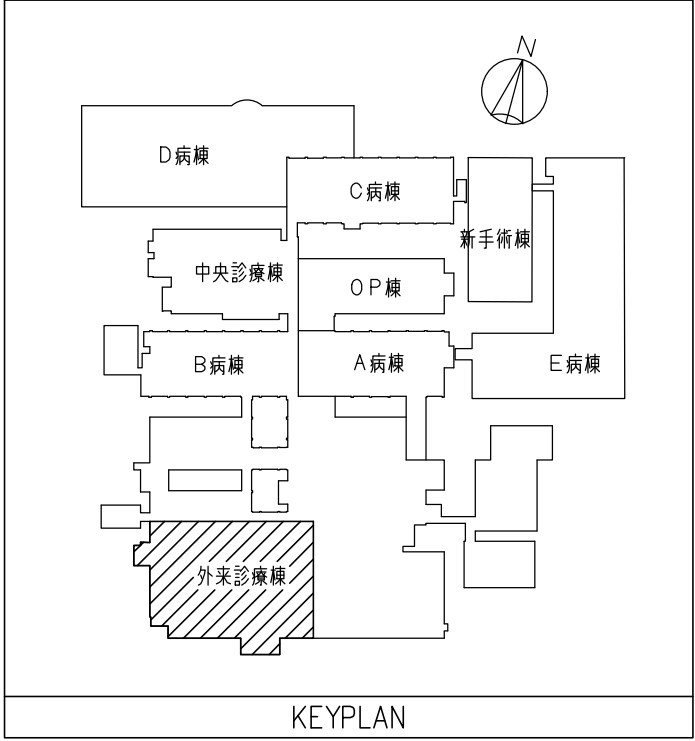


外来診療棟 消火設備 3階平面図（撤去） S=1/100



外来診療棟 消火設備 3階平面図（改修） S=1/100

- （注記）
- 1） 図中★部のスプリンクラーヘッドは天井撤去・改修に伴う脱着を示す。
  - 2） 天井撤去・改修は別途建築工事とする。



記 事	設計事務所名		日付	令和 7 年 9 月	番 号	設計業務名					工事名称		縮尺	図面番号
	本図を追加する。		株式会社 新日本設備計画			滋賀医科大学（医病）外来診療棟等改修その他設備設計業務					滋賀医科大学（医病）外来診療棟等改修その他機械設備工事		A 1：1／100	M-140
			1級建築士登録第322178号		今井 宏二						図面名称		A 3：1／200	図面No.
											外来診療棟 消火設備 3階平面図（撤去）（改修）			140 / 140

管 理 主 任

加地

管 理 主 任

桃木

管 理 主 任

藤本

滋賀医科大学(医病)外来診療棟等改修その他機械設備工事

参考数量書



(種目別内訳)							
名 称		摘 要		数量	単位	金 額	備 考
直接工事費							
Ⅰ． 外来診療棟(Ⅰ)				1	式		
Ⅱ． 外来診療棟(Ⅱ)				1	式		
Ⅲ． A病棟				1	式		
Ⅳ． B病棟				1	式		
Ⅴ． 屋外				1	式		
計							

名 称	摘 要	数量	単位	金 額	備 考
共通費					
I. 共通仮設費		1	式		
II. 現場管理費		1	式		
III. 一般管理費等		1	式		
計					
合計（工事価格）					
消費税等相当額		10%			
総合計（工事費）					



(科目別内訳)

名 称	摘 要	数量	単位	金 額	備 考
I. 外来診療棟(I)					
1. 空気調和設備		1	式		
2. 換気設備		1	式		
3. 排煙設備		1	式		
4. 自動制御設備		1	式		
5. 動力設備		1	式		
6. 衛生器具設備		1	式		
7. 給水設備		1	式		
8. 排水設備		1	式		
9. 給湯設備		1	式		
10. 消火設備		1	式		
11. 撤去設備		1	式		
計					

(科目別内訳)

名 称	摘 要	数量	単位	金 額	備 考
Ⅱ. 外来診療棟(Ⅱ)					
1. 空気調和設備		1	式		
2. 換気設備		1	式		
3. 衛生器具設備		1	式		
4. 給水設備		1	式		
5. 排水設備		1	式		
6. 給湯設備		1	式		
7. 消火設備		1	式		
8. 医療ガス設備		1	式		
9. 撤去設備		1	式		
計					

(科目別内訳)

名 称	摘 要	数量	単位	金 額	備 考
Ⅲ. A病棟					
1. 空気調和設備		1	式		
2. 換気設備		1	式		
3. 排煙設備		1	式		
4. 自動制御設備		1	式		
5. 動力設備		1	式		
6. 衛生器具設備		1	式		
7. 給水設備		1	式		
8. 排水設備		1	式		
9. 給湯設備		1	式		
10. 消火設備		1	式		
11. 医療ガス設備		1	式		
12. 昇降機設備		1	式		
13. 撤去工事		1	式		
計					



(科目別内訳)

名 称	摘 要	数量	単位	金 額	備 考
IV. B病棟					
1. 空気調和設備		1	式		
2. 換気設備		1	式		
3. 排煙設備		1	式		
4. 自動制御設備		1	式		
5. 動力設備		1	式		
6. 衛生器具設備		1	式		
7. 給水設備		1	式		
8. 排水設備		1	式		
9. 給湯設備		1	式		
10. 消火設備		1	式		
11. 医療ガス設備		1	式		
12. 撤去工事		1	式		
計					

(科目別内訳)

[illegible]

(中科目別内訳)

科 目 名 称	中 科 目 名 称	数量	単位	金 額	備 考
I. 外来診療棟(I)					
1. 空気調和設備	(1)機器設備	1	式		
	(2)配管設備	1	式		
	(3)総合調整	1	式		
計					
2. 換気設備	(1)機器設備	1	式		
	(2)ダクト設備	1	式		
	(3)総合調整	1	式		
計					
3. 排煙設備	(1)ダクト設備	1	式		
	(2)総合調整	1	式		
計					
4. 自動制御設備		1	式		
計					
5. 動力設備	(1)動力分岐	1	式		
計					



(中科目別内訳)

科 目 名 称	中 科 目 名 称	数量	単位	金 額	備 考
6. 衛生器具設備		1	式		
計					
7. 給水設備		1	式		
計					
8. 排水設備		1	式		
計					
9. 給湯設備		1	式		
計					
10. 消火設備	(1)スプリンクラー設備	1	式		
計					
11. 撤去設備	(1)撤去工事	1	式		
	(2)発生材処分	1	式		
計					

(中科目別内訳)

科 目 名 称	中 科 目 名 称	数量	単位	金 額	備 考
Ⅱ．外来診療棟(Ⅱ)					
1. 空気調和設備	(1)機器設備	1	式		
	(2)配管設備	1	式		
計					
2. 換気設備	(1)ダクト設備	1	式		
計					
3. 衛生器具設備		1	式		
計					
4. 給水設備		1	式		
計					
5. 排水設備		1	式		
計					
6. 給湯設備		1	式		
計					

(中科目別内訳)

[illegible]



(中科目別内訳)

科 目 名 称	中 科 目 名 称	数量	単位	金 額	備 考
Ⅲ. A病棟					
1. 空気調和設備	(1)機器設備	1	式		
	(2)ダクト設備	1	式		
	(3)配管設備	1	式		
	(4)総合調整	1	式		
計					
2. 換気設備	(1)機器設備	1	式		
	(2)ダクト設備	1	式		
	(3)総合調整	1	式		
計					
3. 排煙設備	(1)ダクト設備	1	式		
	(2)総合調整	1	式		
計					
4. 自動制御設備		1	式		
計					
5. 動力設備	(1)動力分岐	1	式		

(中科目別内訳)

科目名称	中科目名称	数量	単位	金額	備考
計					
6. 衛生器具設備		1	式		
計					
7. 給水設備		1	式		
計					
8. 排水設備		1	式		
計					
9. 給湯設備		1	式		
計					
10. 消火設備	(1)スプリンクラー設備	1	式		
計					
11. 医療ガス設備		1	式		
計					

(中科目別内訳)

[illegible]

(中科目別内訳)

科 目 名 称	中 科 目 名 称	数量	単位	金 額	備 考
IV. B病棟					
1. 空気調和設備	(1)機器設備	1	式		
	(2)ダクト設備	1	式		
	(3)配管設備	1	式		
	(4)総合調整	1	式		
計					
2. 換気設備	(1)機器設備	1	式		
	(2)ダクト設備	1	式		
	(3)総合調整	1	式		
計					
3. 排煙設備	(1)ダクト設備	1	式		
	(2)総合調整	1	式		
計					
4. 自動制御設備		1	式		
計					
5. 動力設備	(1)動力分岐	1	式		



(中科目別内訳)

科目名称	中科目名称	数量	単位	金額	備考
計					
6. 衛生器具設備		1	式		
計					
7. 給水設備		1	式		
計					
8. 排水設備		1	式		
計					
9. 給湯設備		1	式		
計					
10. 消火設備	(1)スプリンクラー設備	1	式		
計					
11. 医療ガス設備		1	式		
計					

(中科目別内訳)

科目名称	中科目名称	数量	単位	金額	備考
12. 撤去工事	(1) 撤去工事	1	式		
	(2) 発生材処分	1	式		
計					

(中科目別内訳)

科 目 名 称	中 科 目 名 称	数量	単位	金 額	備 考
V. 屋外					
1. 中央監視設備		1	式		
計					
2. 医療ガス警報設備		1	式		
計					
3. 撤去工事	(1)撤去工事	1	式		
	(2)発生材処分	1	式		
計					

## (細目別内訳)

名 称	摘 要	数 量	単 位	単 価	金 額	備 考
I. 外来診療棟(I)						
1. 空気調和設備						
(1)機器設備						
空冷式パッケージ形空気調和機	AC-G101 シングル CK-4 冷房: 3.6kW 暖房: 4.0kW	1	組			
空冷式パッケージ形空気調和機	AC-G102 シングル CK-2 冷房: 3.6kW 暖房: 4.0kW	1	組			
空冷式パッケージ形空気調和機	AC-G103 ツイン CK-4 冷房: 10.0kW 暖房: 11.2kW	1	組			
空冷式パッケージ形空気調和機	AC-G104 シングル CK-4 冷房: 5.0kW 暖房: 5.6kW	1	組			
搬入・据付		1	式			
小 計						
(2)配管設備						
(冷媒管)						
冷媒用断熱材被覆銅管	(液管) 保温厚 10mm 6.4φ	55	m			
冷媒用断熱材被覆銅管	(液管) 保温厚 10mm 9.5φ	18	m			
冷媒用断熱材被覆銅管	(ガス管) 保温厚 20mm 12.7φ	55	m			
冷媒用断熱材被覆銅管	(ガス管) 保温厚 20mm 15.9φ	18	m			
(ドレン管)						
硬質ポリ塩化ビニル管	VP 屋内一般 25A	9	m			
硬質ポリ塩化ビニル管	VP 屋内一般 40A	14	m			
(加湿給水管)						



## (細目別内訳)

名 称	摘 要	数 量	単 位	単 価	金 額	備 考
水道用硬質塩化ビニルライニング鋼管	SGP-VB 屋内一般 20A	19	m			
水道用硬質塩化ビニルライニング鋼管	SGP-VB 屋内一般 25A	10	m			
青銅製仕切弁(管端防食)	JIS10k 25A	1	個			
(室内外機渡り配線)						
ケーブル	EM-CEES1.25°-2C 冷媒共巻	73	m			
保温・塗装		1	式			
はつり補修		1	式			
X線探査		1	式			
形鋼振れ止め支持		1	式			
小 計						
(3)総合調整						
総合調整費		1	式			
小 計						
2. 換気設備						
(1)機器設備						
全熱交換ユニット	HEU-G101 天井セット形 150φ×300m3/h×100Pa	1	台			
全熱交換ユニット	HEU-G102 天井セット形 150φ×120m3/h×100Pa	1	台			
全熱交換ユニット	HEU-G103 天井セット形 200φ×480m3/h×100Pa	1	台			
全熱交換ユニット	HEU-G104 天井セット形 200φ×350m3/h×100Pa	1	台			

## (細目別内訳)

名 称	摘 要	数 量	単位	単 価	金 額	備 考
排気ファン	FV-G101 天井埋込換気扇 100φ× 60m3/h× 50Pa	1	台			
排気ファン	FV-G102 天井埋込換気扇 100φ× 60m3/h× 50Pa	1	台			
排気ファン	FV-G103 天井埋込換気扇 100φ× 60m3/h× 50Pa	1	台			
搬入・据付		1	式			
小 計						
(2)ダクト設備						
スパイラルダクト (低圧)	亜鉛鉄板 100φ	17	m			
スパイラルダクト (低圧)	亜鉛鉄板 150φ	38	m			
スパイラルダクト (低圧)	亜鉛鉄板 200φ	67	m			
ユニバーサル形吹出口	VHS 250× 250	1	個			
ユニバーサル形吹出口	HS 250× 250	1	個			
深型フード(SUS製)	100φ	2	個			
深型フード(SUS製)	150φ	3	個			
深型フード(SUS製)	200φ	6	個			
ボックス類		1	式			
保温・塗装		1	式			
はつり補修		1	式			
小 計						

## (細目別内訳)

名 称	摘 要	数 量	単位	単 価	金 額	備 考
(3) 総合調整						
総合調整費		1	式			
小 計						
3. 排煙設備						
(1) ダクト設備						
長方形ダクト (排煙)	亜鉛鉄板 1.0t	3	m2			
排煙口	650× 650	1	個			
ケーブル	EM-HP0. 9-5P ころがし	3	m			
ケーブル	EM-HP0. 9-5P PF管内	2	m			
可とう電線管	PF22 隠蔽	2	m			
保温・塗装		1	式			
小 計						
(2) 総合調整						
総合調整費		1	式			
小 計						
4. 自動制御設備						
ケーブル		1	式			

## (細目別内訳)

名 称	摘 要	数 量	単 位	単 価	金 額	備 考
線ぴ	第1種金属線ぴ A型	1	式			
電線管		1	式			
ボックス類		1	式			
小 計						
5. 動力設備						
(1)動力分岐						
動力盤	M-1-10	1	面			
手元開閉器	MCCB3P30AF/30AT(樹脂製・WP)	1	個			
電動機等接続		1	式			
ケーブル		1	式			
電線管		1	式			
ボックス類		1	式			
小 計						
6. 衛生器具設備						
大便器	壁掛壁排水大便器(再生水仕様)	2	組			
洗面器	壁掛洗面器 手動スイッチ付自動混合水栓	2	組			
手洗器	埋込手洗器 自動水栓	2	組			
取付費		1	式			



## (細目別内訳)

名 称	摘 要	数 量	単位	単 価	金 額	備 考
小 計						
7. 給水設備						
(上水)						
水道用硬質塩化ビニルライニング鋼管	SGP-VB 屋内一般 20A	14	m			
水道用硬質塩化ビニルライニング鋼管	SGP-VB 屋内一般 25A	4	m			
(雑用水)						
水道用硬質塩化ビニルライニング鋼管	SGP-VB 屋内一般 25A	8	m			
保温・塗装		1	式			
小 計						
8. 排水設備						
(一般排水)						
耐火二層管	FDVD 屋内一般 40A	2	m			
耐火二層管	FDVD 屋内一般 50A	4	m			
リサイクル硬質ポリ塩化ビニル発泡三層管	RF-VP 屋内一般 40A	7	m			
リサイクル硬質ポリ塩化ビニル発泡三層管	RF-VP 屋内一般 50A	23	m			
リサイクル硬質ポリ塩化ビニル発泡三層管	RF-VP 屋内一般 75A	2	m			
リサイクル硬質ポリ塩化ビニル発泡三層管	RF-VP 屋内一般 100A	2	m			
硬質ポリ塩化ビニル管	VP 屋内一般 25A	3	m			

## (細目別内訳)

名 称	摘 要	数 量	単 位	単 価	金 額	備 考
床上掃除口	COA 50A	2	個			
防虫網	50φ	1	個			
間接排水口	100×50	1	個			
防臭逆止弁	50A	1	個			
防水折板	SUS製 1000×1000×25	2	組			
(通気)						
耐火二層管	FDVD 屋内一般 40A	9	m			
耐火二層管	FDVD 屋内一般 50A	3	m			
保温・塗装		1	式			
はつり補修		1	式			
形鋼振れ止め支持		1	式			
小 計						
9. 給湯設備						
(給湯管)						
一般配管用ステンレス鋼鋼管	SUS 屋内一般 20su	8	m			
保温・塗装		1	式			
はつり補修		1	式			
小 計						

## (細目別内訳)

名 称	摘 要	数 量	単位	単 価	金 額	備 考
10. 消火設備						
(1) スプリンクラー設備						
機器		1	式			
工事材料		1	式			
工事費		1	式			
共通費		1	式			
配管凍結工法		1	式			
小 計						
11. 撤去設備						
(1) 撤去工事						
機器類撤去		1	式			
ダクト類撤去		1	式			
配管類撤去		1	式			
配線類撤去		1	式			
スプリンクラー設備撤去		1	式			
昇降機監視盤撤去		1	式			
小 計						
(2) 発生材処分						





## (細目別内訳)

名 称	摘 要	数 量	単 位	単 価	金 額	備 考
Ⅱ．外来診療棟(Ⅱ)						
1. 空気調和設備						
(1)機器設備						
室内機取外し・再取付		1	式			
室内機化粧パネル取外し・再取付		1	式			
小 計						
(2)配管設備						
(冷媒管)						
冷媒用断熱材被覆銅管	(液管) 保温厚 10mm 6.4φ	2	m			
冷媒用断熱材被覆銅管	(ガス管) 保温厚 20mm 12.7φ	2	m			
(ドレン管)						
硬質ポリ塩化ビニル管	VP 屋内一般 25A	2	m			
保温・塗装		1	式			
形鋼振れ止め支持		1	式			
小 計						
2. 換気設備						
(1)ダクト設備						
スパイラルダクト (低圧)	亜鉛鉄板 125φ	3	m			

## (細目別内訳)

名 称	摘 要	数 量	単位	単 価	金 額	備 考
制気口取外し・再取付		1	式			
小 計						
3. 衛生器具設備						
ペーパーホルダー		1	組			
取付費		1	式			
小 計						
4. 給水設備						
(上水)						
水道用硬質塩化ビニルライニング鋼管	SGP-VB 屋内一般 20A	7	m			
混合水栓		1	個			
保温・塗装		1	式			
小 計						
5. 排水設備						
耐火二層管	FDVD 屋内一般 50A	6	m			
床排水口	CM-556A	1	個			
形鋼振れ止め支持		1	式			
小 計						

## (細目別内訳)

名 称	摘 要	数 量	単位	単 価	金 額	備 考
6. 給湯設備						
一般配管用ステンレス鋼鋼管	SUS 屋内一般 20su	10	m			
ステンレス製仕切弁	JIS10k 20A	1	個			
保温・塗装		1	式			
小 計						
7. 消火設備						
(1) スプリンクラー設備						
スプリンクラーヘッド脱着		1	式			
小 計						
8. 医療ガス設備						
医療ガス設備		1	式			
X線探査		1	式			
小 計						
9. 撤去設備						
(1) 撤去工事						
ダクト類撤去		1	式			
配管類撤去		1	式			

(細目別内訳)

[illegible]

## (細目別内訳)

名 称	摘 要	数 量	単 位	単 価	金 額	備 考
Ⅲ. A病棟						
1. 空調設備						
(1)機器設備						
空冷式マルチパッケージ形空調和機	ACM-A101 室外機 冷房:56.0kW 暖房:63.0kW	1	台			移設・再利用
空冷式マルチパッケージ形空調和機	ACM-A101-1 CID 冷房:14.0kW 暖房:12.0kW	1	台			
空冷式マルチパッケージ形空調和機	ACM-A101-1 CID 冷房:14.0kW 暖房:12.0kW	1	台			
空冷式マルチパッケージ形空調和機	ACM-A102 室外機 冷房:50.0kW 暖房:56.0kW	1	台			移設・再利用
空冷式マルチパッケージ形空調和機	ACM-A102-1 CK-4 冷房: 3.6kW 暖房: 4.0kW	2	台			
空冷式マルチパッケージ形空調和機	ACM-A102-2 CK-1 冷房: 2.2kW 暖房: 2.5kW	1	台			
空冷式マルチパッケージ形空調和機	ACM-A102-3 CK-4 冷房: 2.8kW 暖房: 3.2kW	4	台			
空冷式マルチパッケージ形空調和機	ACM-A102-4 CK-4 冷房: 2.8kW 暖房: 3.2kW	1	台			
空冷式マルチパッケージ形空調和機	ACM-A102-5 WR 冷房: 2.8kW 暖房: 3.2kW	1	台			
空冷式マルチパッケージ形空調和機	ACM-A103 室外機 冷房:61.5kW 暖房:69.0kW	1	台			移設・再利用
空冷式マルチパッケージ形空調和機	ACM-A103-1 CK-4 冷房: 4.5kW 暖房: 5.0kW	2	台			
空冷式マルチパッケージ形空調和機	ACM-A103-2 CK-4 冷房: 14.0kW 暖房: 16.0kW	1	台			
空冷式マルチパッケージ形空調和機	ACM-A103-3 CK-2 冷房: 2.2kW 暖房: 2.5kW	1	台			
空冷式マルチパッケージ形空調和機	ACM-A103-4 WR 冷房: 2.8kW 暖房: 3.2kW	1	台			
空冷式マルチパッケージ形空調和機	ACM-A103-5 WR 冷房: 2.8kW 暖房: 3.2kW	1	台			
空冷式マルチパッケージ形空調和機	ACM-A103-6 WR 冷房: 2.8kW 暖房: 3.2kW	1	台			
空冷式マルチパッケージ形空調和機	ACM-A103-7 CK-2 冷房: 2.2kW 暖房: 2.5kW	1	台			



## (細目別内訳)

名 称	摘 要	数 量	単位	単 価	金 額	備 考
空冷式マルチパッケージ形空気調和機	ACM-A103-8 CK-4 冷房：2.8kW 暖房：3.2kW	2	台			
空冷式パッケージ形空気調和機	ACP-A101 シングル CK-4 冷房：3.6kW 暖房：4.0kW	2	組			
空冷式パッケージ形空気調和機	ACP-A102 シングル CK-2 冷房：3.6kW 暖房：4.0kW	1	組			
空冷式パッケージ形空気調和機	ACP-A103 シングル CK-2 冷房：3.6kW 暖房：4.0kW	1	組			
空冷式パッケージ形空気調和機	ACP-A104 シングル CK-2 冷房：3.6kW 暖房：4.0kW	1	組			
空冷式パッケージ形空気調和機	ACP-A105 シングル CK-4 冷房：14.0kW 暖房：16.0kW	1	組			
搬入・据付		1	式			
架台類		1	式			
小 計						
(2)ダクト設備						
スパイラルダクト（低圧）	亜鉛鉄板 100φ	10	m			
スパイラルダクト（低圧）	亜鉛鉄板 150φ	5	m			
スパイラルダクト（低圧）	亜鉛鉄板 200φ	30	m			
スパイラルダクト（低圧）	亜鉛鉄板 250φ	38	m			
スパイラルダクト（低圧）	亜鉛鉄板 300φ	6	m			
ユニバーサル形吹出口	VHS 150×150	4	個			
ユニバーサル形吹出口	VHS 200×200	1	個			
ユニバーサル形吹出口	VHS 250×250	3	個			
防火ダンパー	FD 100φ	3	個			

## (細目別内訳)

名 称	摘 要	数 量	単位	単 価	金 額	備 考
防火ダンパー	FD 200 φ	2	個			
防火ダンパー	FD 250 φ	1	個			
防火ダンパー	FD 300 φ	1	個			
チャンバー類		1	式			
ボックス類		1	式			
保温・塗装		1	式			
小 計						
(3)配管設備						
(冷媒管)						
冷媒用断熱材被覆銅管	(液管) 保温厚 10mm 6.4 φ	250	m			
冷媒用断熱材被覆銅管	(液管) 保温厚 10mm 9.5 φ	86	m			
冷媒用断熱材被覆銅管	(液管) 保温厚 10mm 12.7 φ	3	m			
冷媒用断熱材被覆銅管	(液管) 保温厚 10mm 15.9 φ	52	m			
冷媒用断熱材被覆銅管	(ガス管) 保温厚 20mm 12.7 φ	250	m			
冷媒用断熱材被覆銅管	(ガス管) 保温厚 20mm 15.9 φ	78	m			
冷媒用断熱材被覆銅管	(ガス管) 保温厚 20mm 19.1 φ	8	m			
冷媒用断熱材被覆銅管	(ガス管) 保温厚 20mm 28.6 φ	55	m			
(ドレン管)						
硬質ポリ塩化ビニル管	VP 屋内一般 25A	48	m			

## (細目別内訳)

名 称	摘 要	数 量	単位	単 価	金 額	備 考
硬質ポリ塩化ビニル管	VP 屋内一般 30A	14	m			
硬質ポリ塩化ビニル管	VP 屋内一般 40A	39	m			
硬質ポリ塩化ビニル管	VP 屋内一般 50A	9	m			
(加湿給水管)						
水道用硬質塩化ビニルライニング鋼管	SGP-VB 屋内一般 20A	25	m			
青銅製仕切弁(管端防食)	JIS10k 20A	1	個			
青銅製逆止弁(管端防食)	JIS10k 20A	1	個			
(室内外機渡り配線)						
ケーブル	EM-CEES1.25°-2C 冷媒共巻	391	m			
保温・塗装		1	式			
区画貫通処理		1	式			
架台類		1	式			
はつり補修		1	式			
X線探査		1	式			
形鋼振れ止め支持		1	式			
小 計						
(4)総合調整						
総合調整費		1	式			
小 計						

## (細目別内訳)

名 称	摘 要	数 量	単位	単 価	金 額	備 考
2. 換気設備						
(1)機器設備						
全熱交換ユニット	HEU-A101 天井セット形 200φ× 360m <sup>3</sup> /h×100Pa	1	台			
全熱交換ユニット	HEU-A102 天井セット形 150φ× 120m <sup>3</sup> /h×100Pa	1	台			
全熱交換ユニット	HEU-A103 天井セット形 200φ× 600m <sup>3</sup> /h×100Pa	1	台			
全熱交換ユニット	HEU-A104 天井セット形 200φ× 390m <sup>3</sup> /h×100Pa	1	台			
全熱交換ユニット	HEU-A105 天井セット形 150φ× 120m <sup>3</sup> /h×100Pa	1	台			
全熱交換ユニット	HEU-A106 天井セット形 100φ× 30m <sup>3</sup> /h×100Pa	1	台			
全熱交換ユニット	HEU-A107 天井セット形 100φ× 30m <sup>3</sup> /h×100Pa	1	台			
全熱交換ユニット	HEU-A108 天井セット形 100φ× 30m <sup>3</sup> /h×100Pa	1	台			
全熱交換ユニット	HEU-A109 天井セット形 100φ× 70m <sup>3</sup> /h×100Pa	1	台			
排気ファン	FE-A101 消音ボックス付ストレートシロッコファン 200φ× 770m <sup>3</sup> /h×200Pa	1	台			
排気ファン	FE-A102 消音ボックス付ストレートシロッコファン 200φ× 920m <sup>3</sup> /h×200Pa	1	台			
搬入・据付		1	式			
小 計						
(2)ダクト設備						
スパイラルダクト (低圧)	亜鉛鉄板 100φ	88	m			
スパイラルダクト (低圧)	亜鉛鉄板 150φ	41	m			
スパイラルダクト (低圧)	亜鉛鉄板 200φ	82	m			

## (細目別内訳)

名 称	摘 要	数 量	単位	単 価	金 額	備 考
スパイラルダクト (低圧)	亜鉛鉄板 250 φ	69	m			
スパイラルダクト (低圧)	亜鉛鉄板 300 φ	10	m			
ユニバーサル形吹出口	VHS 200× 200	2	個			
ユニバーサル形吹出口	HS 150× 150	4	個			
ユニバーサル形吹出口	HS 200× 200	3	個			
ユニバーサル形吹出口	HS 250× 250	3	個			
風量調節ダンパー	VD 250 φ	1	個			
風量調節ダンパー	VD 300 φ	1	個			
防火ダンパー	FD 100 φ	8	個			
防火ダンパー	FD 150 φ	4	個			
防火ダンパー	FD 200 φ	4	個			
防火ダンパー	FD 250 φ	7	個			
防火ダンパー	FD 300 φ	1	個			
深型フード(SUS製)	100 φ	7	個			
深型フード(SUS製)	150 φ	4	個			
深型フード(SUS製)	200 φ	6	個			
深型フード(SUS製)	250 φ	4	個			
ボックス類		1	式			
保温・塗装		1	式			
はつり補修		1	式			



## (細目別内訳)

名 称	摘 要	数 量	単位	単 価	金 額	備 考
仮設足場		1	式			
小 計						
(3)総合調整						
総合調整費		1	式			
小 計						
3. 排煙設備						
(1)ダクト設備						
長方形ダクト (排煙)	亜鉛鉄板 0.8t	157	m2			
長方形ダクト (排煙)	亜鉛鉄板 1.0t	20	m2			
排煙口	400× 400	2	個			
排煙口	450× 450	1	個			
ケーブル	EM-HP0.9-5P ころがし	6	m			
ケーブル	EM-HP0.9-5P PF管内	6	m			
可とう電線管	PF22 隠蔽	6	m			
保温・塗装		1	式			
小 計						
(2)総合調整						

## (細目別内訳)

名 称	摘 要	数 量	単位	単 価	金 額	備 考
総合調整費		1	式			
小 計						
4. 自動制御設備						
ケーブル		1	式			
線ぴ	第1種金属線ぴ A型	1	式			
電線管		1	式			
ボックス類		1	式			
小 計						
5. 動力設備						
(1)動力分岐						
[防災センター]						
動力盤改造	M-1C	1	面			
電動機等接続		1	式			
ケーブル		1	式			
電線管		1	式			
[総合診療部]						
動力盤	M-1-1A	1	面			
電動機等接続		1	式			

## (細目別内訳)

名 称	摘 要	数 量	単 位	単 価	金 額	備 考
ケーブル		1	式			
電線管		1	式			
ボックス類		1	式			
小 計						
6. 衛生器具設備						
洗面器	壁掛洗面器 手動スイッチ付自動混合水栓	3	組			
手洗器	壁掛手洗器 手動スイッチ付自動混合水栓	1	組			
ペーパーホルダー		2	組			
取付費		1	式			
小 計						
7. 給水設備						
(上水)						
水道用硬質塩化ビニルライニング鋼管	SGP-VB 屋内一般 20A	79	m			
水道用硬質塩化ビニルライニング鋼管	SGP-VB 屋内一般 25A	14	m			
水道用硬質塩化ビニルライニング鋼管	SGP-VB 屋内一般 32A	10	m			
青銅製仕切弁(管端防食)	JIS10k 20A	1	個			
青銅製仕切弁(管端防食)	JIS10k 32A	1	個			
混合水栓		2	個			

## (細目別内訳)

名 称	摘 要	数 量	単位	単 価	金 額	備 考
(雑用水)						
水道用硬質塩化ビニルライニング鋼管	SGP-VB 屋内一般 25A	24	m			
保温・塗装		1	式			
はつり補修		1	式			
小 計						
8. 排水設備						
(一般排水)						
耐火二層管	FDVD 屋内一般 40A	4	m			
耐火二層管	FDVD 屋内一般 50A	1	m			
リサイクル硬質ポリ塩化ビニル発泡三層管	RF-VP 屋内一般 40A	6	m			
リサイクル硬質ポリ塩化ビニル発泡三層管	RF-VP 屋内一般 50A	47	m			
リサイクル硬質ポリ塩化ビニル発泡三層管	RF-VP 屋内一般 75A	23	m			
床上掃除口	COA 50A	3	個			
床上掃除口	COA 80A	2	個			
(通気)						
耐火二層管	FDVD 屋内一般 65A	2	m			
リサイクル硬質ポリ塩化ビニル発泡三層管	RF-VP 屋内一般 40A	4	m			
リサイクル硬質ポリ塩化ビニル発泡三層管	RF-VP 屋内一般 50A	3	m			
リサイクル硬質ポリ塩化ビニル発泡三層管	RF-VP 屋内一般 65A	9	m			

## (細目別内訳)

名 称	摘 要	数 量	単 位	単 価	金 額	備 考
インバート改修		1	か所			
はつり補修		1	式			
土工事		1	式			
形鋼振れ止め支持		1	式			
小 計						
9. 給湯設備						
(給湯管)						
一般配管用ステンレス鋼鋼管	SUS 屋内一般 20su	108	m			
一般配管用ステンレス鋼鋼管	SUS 屋内一般 25su	19	m			
一般配管用ステンレス鋼鋼管	SUS 屋内一般 30su	18	m			
ステンレス製仕切弁	JIS10k 32A	1	個			
保温・塗装		1	式			
はつり補修		1	式			
小 計						
10. 消火設備						
(1) スプリンクラー設備						
機器		1	式			
工事材料		1	式			



## (細目別内訳)

名 称	摘 要	数 量	単 位	単 価	金 額	備 考
工事費		1	式			
共通費		1	式			
配管凍結工法		1	式			
小 計						
11. 医療ガス設備						
医療ガス設備		1	式			
小 計						
12. 昇降機設備						
昇降機監視設備						
監視盤		1	式			
設計費		1	式			
作業費		1	式			
運搬費		1	式			
諸経費		1	式			
インターホン親機①	アジア疫学センター系統	1	個			
インターホン親機②	福利棟・臨床講義棟系統	1	個			
小 計						

## (細目別内訳)

名 称	摘 要	数 量	単位	単 価	金 額	備 考
13. 撤去工事						
(1) 撤去工事						
機器類撤去		1	式			
ダクト類撤去		1	式			
配管類撤去		1	式			
配線類撤去	自動制御設備	1	式			
配線類撤去	動力設備	1	式			
スプリンクラー設備撤去		1	式			
アスベスト処理		1	式			
小 計						
(2) 発生材処分						
発生材運搬		1	式			
発生材処分		1	式			
小 計						

## (細目別内訳)

名 称	摘 要	数 量	単 位	単 価	金 額	備 考
IV. B病棟						
1. 空調設備						
(1)機器設備						
空冷式マルチパッケージ形空調和機	ACM-B401 室外機 冷房:11.2kW 暖房:12.5kW	1	台			
空冷式マルチパッケージ形空調和機	ACM-B401-1 WR 冷房: 2.2kW 暖房: 2.5kW	1	台			
空冷式マルチパッケージ形空調和機	ACM-B401-2 CK-2 冷房: 2.2kW 暖房: 2.5kW	1	台			
空冷式マルチパッケージ形空調和機	ACM-B401-3 WR 冷房: 2.2kW 暖房: 2.5kW	1	台			
空冷式マルチパッケージ形空調和機	ACM-B401-4 WR 冷房: 2.2kW 暖房: 2.5kW	1	台			
空冷式マルチパッケージ形空調和機	ACM-B401-5 WR 冷房: 2.2kW 暖房: 2.5kW	1	台			
空冷式マルチパッケージ形空調和機	ACM-B402 室外機 冷房:14.0kW 暖房:16.0kW	1	台			
空冷式マルチパッケージ形空調和機	ACM-B402-1 CK-4 冷房: 2.8kW 暖房: 3.2kW	1	台			
空冷式マルチパッケージ形空調和機	ACM-B402-2 CK-2 冷房: 2.8kW 暖房: 3.2kW	1	台			
空冷式マルチパッケージ形空調和機	ACM-B402-3 CK-2 冷房: 2.2kW 暖房: 2.5kW	1	台			
空冷式マルチパッケージ形空調和機	ACM-B402-4 CK-2 冷房: 2.2kW 暖房: 2.5kW	1	台			
空冷式マルチパッケージ形空調和機	ACM-B402-5 CK-2 冷房: 2.2kW 暖房: 2.5kW	1	台			
空冷式マルチパッケージ形空調和機	ACM-B403 室外機 冷房:16.0kW 暖房:18.0kW	1	台			
空冷式マルチパッケージ形空調和機	ACM-B403-1 CK-4 冷房: 2.2kW 暖房: 2.5kW	1	台			
空冷式マルチパッケージ形空調和機	ACM-B403-2 CK-4 冷房: 2.2kW 暖房: 2.5kW	1	台			
空冷式マルチパッケージ形空調和機	ACM-B403-3 CK-4 冷房: 2.2kW 暖房: 2.5kW	1	台			
空冷式マルチパッケージ形空調和機	ACM-B403-4 CK-4 冷房: 2.2kW 暖房: 2.5kW	1	台			

## (細目別内訳)

名 称	摘 要	数 量	単位	単 価	金 額	備 考
空冷式マルチパッケージ形空気調和機	ACM-B403-5 CK-4 冷房: 3.6kW 暖房: 4.0kW	1	台			
空冷式マルチパッケージ形空気調和機	ACM-B403-6 CK-2 冷房: 2.8kW 暖房: 3.2kW	1	台			
空冷式パッケージ形空気調和機	ACP-B401 シングル CK-4 冷房: 3.6kW 暖房: 4.0kW	1	組			移設・再利用
空冷式パッケージ形空気調和機	ACP-B402 シングル CK-4 冷房: 3.6kW 暖房: 4.0kW	1	組			移設・再利用
空冷式パッケージ形空気調和機	ACP-B403 ツイン CK-4 冷房: 12.5kW 暖房: 14.0kW	1	組			
空冷式パッケージ形空気調和機	ACP-B404 ツイン CK-4 冷房: 12.5kW 暖房: 14.0kW	1	組			
空冷式パッケージ形空気調和機	ACP-B405 ツイン CK-4 冷房: 10.0kW 暖房: 11.2kW	1	組			
搬入・据付		1	式			
室内機化粧パネル取外し・再取付		1	式			
小 計						
(2)ダクト設備						
長方形ダクト (低圧)	亜鉛鉄板 0.5t	20	m <sup>2</sup>			
スパイラルダクト (低圧)	亜鉛鉄板 100φ	14	m			
スパイラルダクト (低圧)	亜鉛鉄板 150φ	20	m			
スパイラルダクト (低圧)	亜鉛鉄板 200φ	13	m			
スパイラルダクト (低圧)	亜鉛鉄板 250φ	3	m			
ユニバーサル形吹出口	VHS 150× 150	15	個			
ユニバーサル形吹出口	VHS 200× 200	2	個			
防火ダンパー	FD 400× 250	1	個			

## (細目別内訳)

名 称	摘 要	数 量	単 位	単 価	金 額	備 考
ボックス類		1	式			
保温・塗装		1	式			
制気口取外し・再取付		1	式			
小 計						
(3)配管設備						
(冷媒管)						
冷媒用断熱材被覆銅管	(液管) 保温厚 10mm 6.4φ	98	m			
冷媒用断熱材被覆銅管	(液管) 保温厚 10mm 9.5φ	81	m			
冷媒用断熱材被覆銅管	(ガス管) 保温厚 20mm 12.7φ	98	m			
冷媒用断熱材被覆銅管	(ガス管) 保温厚 20mm 15.9φ	81	m			
(ドレン管)						
硬質ポリ塩化ビニル管	VP 屋内一般 25A	40	m			
硬質ポリ塩化ビニル管	VP 屋内一般 30A	20	m			
硬質ポリ塩化ビニル管	VP 屋内一般 40A	17	m			
硬質ポリ塩化ビニル管	VP 屋内一般 50A	15	m			
(室内外機渡り配線)						
ケーブル	EM-CEES1.25°-2C 冷媒共巻	179	m			
保温・塗装		1	式			
区画貫通処理		1	式			

## (細目別内訳)

名 称	摘 要	数 量	単 位	単 価	金 額	備 考
天井改修		1	式			
はつり補修		1	式			
形鋼振れ止め支持		1	式			
小 計						
(4)総合調整						
総合調整費		1	式			
小 計						
2. 換気設備						
(1)機器設備						
全熱交換ユニット	HEU-B401 天井セット形 200φ×540m3/h×100Pa	2	台			
搬入・据付		1	式			
小 計						
(2)ダクト設備						
長方形ダクト (低圧)	亜鉛鉄板 0.5t	25	m2			
長方形ダクト (低圧)	亜鉛鉄板 0.6t	24	m2			
スパイラルダクト (低圧)	亜鉛鉄板 100φ	7	m			
スパイラルダクト (低圧)	亜鉛鉄板 150φ	36	m			



## (細目別内訳)

名 称	摘 要	数 量	単位	単 価	金 額	備 考
スパイラルダクト (低圧)	亜鉛鉄板 200φ	28	m			
スパイラルダクト (低圧)	亜鉛鉄板 250φ	18	m			
ユニバーサル形吹出口	VHS 200× 200	4	個			
ユニバーサル形吹出口	HS 150× 150	13	個			
ユニバーサル形吹出口	HS 200× 200	6	個			
防火ダンパー	FD 500× 250	1	個			
深型フード(SUS製)	175φ	8	個			
ボックス類		1	式			
保温・塗装		1	式			
はつり補修		1	式			
制気口取外し・再取付		1	式			
小 計						
(3)総合調整						
総合調整費		1	式			
小 計						
3. 排煙設備						
(1)ダクト設備						
長方形ダクト (排煙)	亜鉛鉄板 0.8t	28	m2			

## (細目別内訳)

名 称	摘 要	数 量	単位	単 価	金 額	備 考
排煙口	350× 350	1	個			
排煙用防火ダンパー	HFD 450× 250	2	個			
ケーブル	EM-HP0. 9-5P 転がし	1	m			
ケーブル	EM-HP0. 9-5P PF管内	2	m			
可とう電線管	PF22 隠蔽	2	m			
保温・塗装		1	式			
排煙口取外し・再取付		1	式			
小 計						
(2)総合調整						
総合調整費		1	式			
小 計						
4. 自動制御設備						
ケーブル		1	式			
線ぴ	第1種金属線ぴ A型	1	式			
電線管		1	式			
ボックス類		1	式			
小 計						

## (細目別内訳)

名 称	摘 要	数 量	単位	単 価	金 額	備 考
5. 動力設備						
(1) 動力分岐						
動力盤	M-1-4B	1	面			
手元開閉器	MCCB3P30AF/30AT(樹脂製・WP)	3	個			
手元開閉器	MCCB3P60AF/60AT(樹脂製・WP)	3	個			
手元開閉器	MCCB3P100AF/75AT(樹脂製・WP)	2	個			
電動機等接続		1	式			
ケーブル		1	式			
電線管		1	式			
小 計						
6. 衛生器具設備						
洗面器	壁掛洗面器 手動スイッチ付自動混合水栓	2	組			
洗面器	壁掛洗面器 手動スイッチ付自動混合水栓	1	組			
取付費		1	式			
小 計						
7. 給水設備						
(上水)						
水道用硬質塩化ビニルライニング鋼管	SGP-VB 屋内一般 20A	46	m			

## (細目別内訳)

名 称	摘 要	数 量	単 位	単 価	金 額	備 考
自在水栓		2	個			
自動混合水栓		4	個			
混合水栓		2	個			
保温・塗装		1	式			
はつり補修		1	式			
小 計						
8. 排水設備						
(一般排水)						
耐火二層管	FDVD 屋内一般 40A	4	m			
耐火二層管	FDVD 屋内一般 50A	27	m			
耐火二層管	FDVD 屋内一般 65A	1	m			
耐火二層管	FDVD 屋内一般 75A	1	m			
床上掃除口	COA 50A	2	個			
床上掃除口	COA 65A	1	個			
床上掃除口	COA 80A	1	個			
床排水口	CM-556A	1	個			
(通気)						
耐火二層管	FDVD 屋内一般 40A	1	m			
はつり補修		1	式			

## (細目別内訳)

名 称	摘 要	数 量	単 位	単 価	金 額	備 考
形鋼振れ止め支持		1	式			
小 計						
9. 給湯設備						
(給湯管)						
一般配管用ステンレス鋼鋼管	SUS 屋内一般 20su	39	m			
保温・塗装		1	式			
はつり補修		1	式			
小 計						
10. 消火設備						
(1) スプリンクラー設備						
機器		1	式			
工事材料		1	式			
工事費		1	式			
共通費		1	式			
スプリンクラーヘッド脱着		1	式			
配管凍結工法		1	式			
小 計						

## (細目別内訳)

名 称	摘 要	数 量	単 位	単 価	金 額	備 考
11. 医療ガス設備						
医療ガス設備		1	式			
小 計						
12. 撤去工事						
(1) 撤去工事						
機器類撤去		1	式			
ダクト類撤去		1	式			
配管類撤去		1	式			
配線類撤去		1	式			
配線類撤去	動力設備	1	式			
スプリンクラー設備撤去		1	式			
小 計						
(2) 発生材処分						
発生材運搬		1	式			
発生材処分		1	式			
小 計						

## (細目別内訳)

名 称	摘 要	数 量	単位	単 価	金 額	備 考
V. 屋外						
1. 中央監視設備						
中央監視設備		1	式			
小 計						
2. 医療ガス警報設備						
医療ガス警報設備		1	式			
小 計						
3. 撤去工事						
(1) 撤去工事						
配管類撤去		1	式			
小 計						
(2) 発生材処分						
発生材運搬		1	式			
発生材処分		1	式			
小 計						



## 質問回答書

工事名 : 滋賀医科大学(医病)外来診療棟等改修その他機械設備工事

課長	課長補佐	係長	主任	
				

## 質問回答書

工事名：滋賀医科大学(医病)外来診療棟等改修その他工事

標記業務について下記のとおり回答いたします。

No	図面番号	質問	回答
1		なし	
2			
3			
4			
5			
6			
7			
8			
9			
10			
11		以上	