

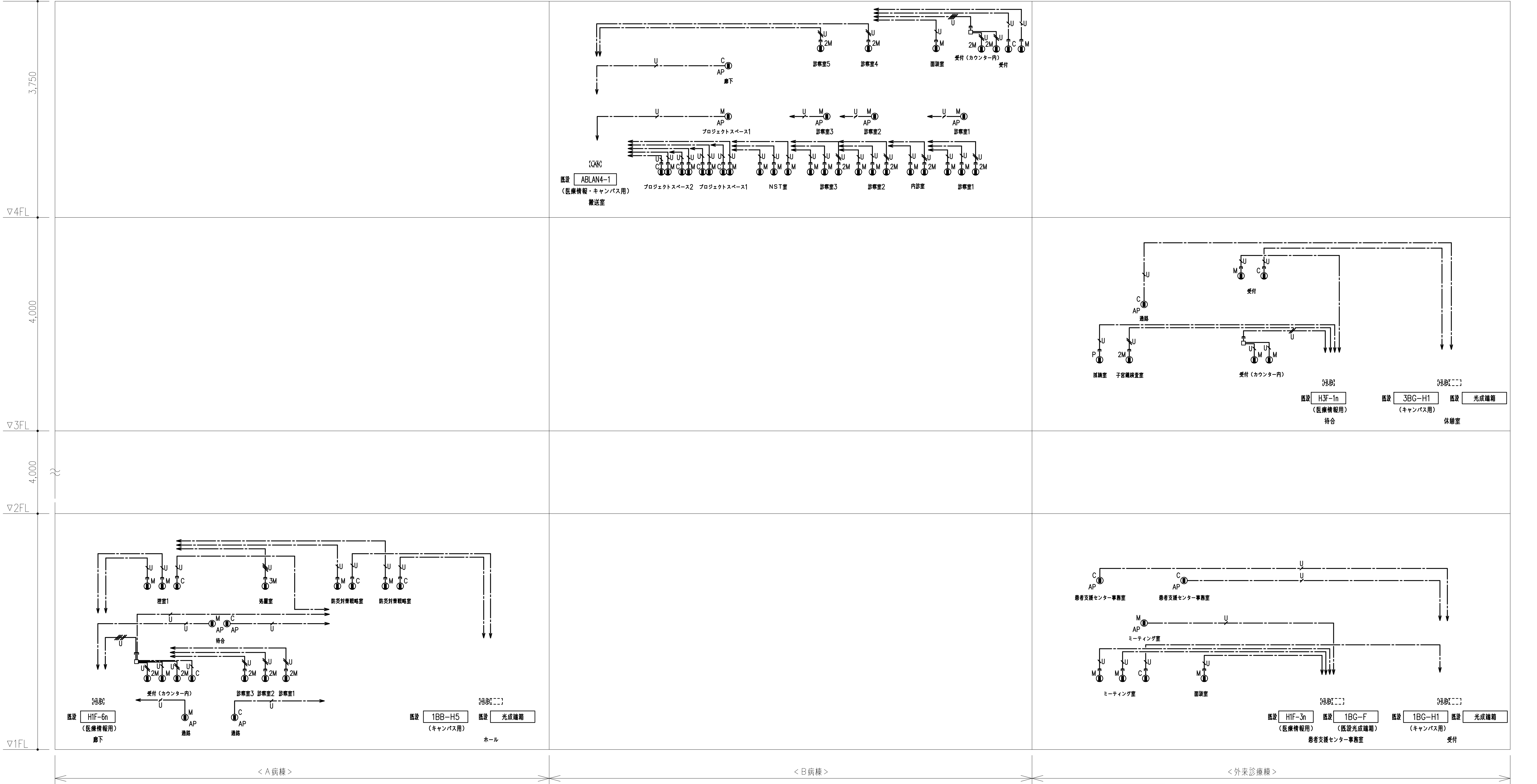
別紙 1

分電盤標準結線図				分電盤リスト（１）改修																																									
(A)		(B)		盤名称		主開閉器		回路番号		分岐		容量		負荷名称		備 考		盤名称		主開閉器		回路番号		分岐		容量		負荷名称		備 考		盤名称		主開閉器		回路番号		分岐		容量		負荷名称		備 考	
AC 1φ3W 210/105V		AC 1φ3W 210/105V		結線記号		結線記号		回路番号		分岐		容量		負荷名称		備 考		結線記号		結線記号		回路番号		分岐		容量		負荷名称		備 考		結線記号		結線記号		回路番号		分岐		容量		負荷名称		備 考	
				L-1-1A		L-1-1A		回路番号		分岐		容量		負荷名称		備 考		L-1-1A		L-1-1A		回路番号		分岐		容量		負荷名称		備 考		L-2-1A		L-2-1A		回路番号		分岐		容量		負荷名称		備 考	
セパレーター		セパレーター		AC 1φ3W 210/105V		AC 1φ3W 210/105V		回路番号		分岐		容量		負荷名称		備 考		AC 1φ3W 210/105V		AC 1φ3W 210/105V		回路番号		分岐		容量		負荷名称		備 考		AC 1φ3W 210/105V		AC 1φ3W 210/105V		回路番号		分岐		容量		負荷名称		備 考	
				27.19		11.05		回路番号		分岐		容量		負荷名称		備 考		27.19		11.05		回路番号		分岐		容量		負荷名称		備 考		41.9		5.12		回路番号		分岐		容量		負荷名称		備 考	
CVCVF 1φ3W 210/105V		DC 1φ2W 100V		MCCB 3P		MCCB 3P		回路番号		分岐		容量		負荷名称		備 考		CVCVF 1φ3W 210/105V		CVCVF 1φ3W 210/105V		回路番号		分岐		容量		負荷名称		備 考		CVCVF 1φ3W 210/105V		CVCVF 1φ3W 210/105V		回路番号		分岐		容量		負荷名称		備 考	
セパレーター		セパレーター		MCCB 3P		MCCB 3P		回路番号		分岐		容量		負荷名称		備 考		セパレーター		セパレーター		回路番号		分岐		容量		負荷名称		備 考		セパレーター		セパレーター		回路番号		分岐		容量		負荷名称		備 考	
CVCVF 1φ3W 210/105V		DC 1φ2W 100V		MCCB 3P		MCCB 3P		回路番号		分岐		容量		負荷名称		備 考		CVCVF 1φ3W 210/105V		CVCVF 1φ3W 210/105V		回路番号		分岐		容量		負荷名称		備 考		CVCVF 1φ3W 210/105V		CVCVF 1φ3W 210/105V		回路番号		分岐		容量		負荷名称		備 考	
セパレーター		セパレーター		MCCB 3P		MCCB 3P		回路番号		分岐		容量		負荷名称		備 考		セパレーター		セパレーター		回路番号		分岐		容量		負荷名称		備 考		セパレーター		セパレーター		回路番号		分岐		容量		負荷名称		備 考	
CVCVF 1φ3W 210/105V		DC 1φ2W 100V		MCCB 3P		MCCB 3P		回路番号		分岐		容量		負荷名称		備 考		CVCVF 1φ3W 210/105V		CVCVF 1φ3W 210/105V		回路番号		分岐		容量		負荷名称		備 考		CVCVF 1φ3W 210/105V		CVCVF 1φ3W 210/105V		回路番号		分岐		容量		負荷名称		備 考	
セパレーター		セパレーター		MCCB 3P		MCCB 3P		回路番号		分岐		容量		負荷名称		備 考		セパレーター		セパレーター		回路番号		分岐		容量		負荷名称		備 考		セパレーター		セパレーター		回路番号		分岐		容量		負荷名称		備 考	
CVCVF 1φ3W 210/105V		DC 1φ2W 100V		MCCB 3P		MCCB 3P		回路番号		分岐		容量		負荷名称		備 考		CVCVF 1φ3W 210/105V		CVCVF 1φ3W 210/105V		回路番号		分岐		容量		負荷名称		備 考		CVCVF 1φ3W 210/105V		CVCVF 1φ3W 210/105V		回路番号		分岐		容量		負荷名称		備 考	
セパレーター		セパレーター		MCCB 3P		MCCB 3P		回路番号		分岐		容量		負荷名称		備 考		セパレーター		セパレーター		回路番号		分岐		容量		負荷名称		備 考		セパレーター		セパレーター		回路番号		分岐		容量		負荷名称		備 考	
CVCVF 1φ3W 210/105V		DC 1φ2W 100V		MCCB 3P		MCCB 3P		回路番号		分岐		容量		負荷名称		備 考		CVCVF 1φ3W 210/105V		CVCVF 1φ3W 210/105V		回路番号		分岐		容量		負荷名称		備 考		CVCVF 1φ3W 210/105V		CVCVF 1φ3W 210/105V		回路番号		分岐		容量		負荷名称		備 考	
セパレーター		セパレーター		MCCB 3P		MCCB 3P		回路番号		分岐		容量		負荷名称		備 考		セパレーター		セパレーター		回路番号		分岐		容量		負荷名称		備 考		セパレーター		セパレーター		回路番号		分岐		容量		負荷名称		備 考	
CVCVF 1φ3W 210/105V		DC 1φ2W 100V		MCCB 3P		MCCB 3P		回路番号		分岐		容量		負荷名称		備 考		CVCVF 1φ3W 210/105V		CVCVF 1φ3W 210/105V		回路番号		分岐		容量		負荷名称		備 考		CVCVF 1φ3W 210/105V		CVCVF 1φ3W 210/105V		回路番号		分岐		容量		負荷名称		備 考	
セパレーター		セパレーター		MCCB 3P		MCCB 3P		回路番号		分岐		容量		負荷名称		備 考		セパレーター		セパレーター		回路番号		分岐		容量		負荷名称		備 考		セパレーター		セパレーター		回路番号		分岐		容量		負荷名称		備 考	
CVCVF 1φ3W 210/105V		DC 1φ2W 100V		MCCB 3P		MCCB 3P		回路番号		分岐		容量		負荷名称		備 考		CVCVF 1φ3W 210/105V		CVCVF 1φ3W 210/105V		回路番号		分岐		容量		負荷名称		備 考		CVCVF 1φ3W 210/105V		CVCVF 1φ3W 210/105V		回路番号		分岐		容量		負荷名称		備 考	
セパレーター		セパレーター		MCCB 3P		MCCB 3P		回路番号		分岐		容量		負荷名称		備 考		セパレーター		セパレーター		回路番号		分岐		容量		負荷名称		備 考		セパレーター		セパレーター		回路番号		分岐		容量		負荷名称		備 考	
CVCVF 1φ3W 210/105V		DC 1φ2W 100V		MCCB 3P		MCCB 3P		回路番号		分岐		容量		負荷名称		備 考		CVCVF 1φ3W 210/105V		CVCVF 1φ3W 210/105V		回路番号		分岐		容量		負荷名称		備 考		CVCVF 1φ3W 210/105V		CVCVF 1φ3W 210/105V		回路番号		分岐		容量		負荷名称		備 考	
セパレーター		セパレーター		MCCB 3P		MCCB 3P		回路番号		分岐		容量		負荷名称		備 考		セパレーター		セパレーター		回路番号		分岐		容量		負荷名称		備 考		セパレーター		セパレーター		回路番号		分岐		容量		負荷名称		備 考	
CVCVF 1φ3W 210/105V		DC 1φ2W 100V		MCCB 3P		MCCB 3P		回路番号		分岐		容量		負荷名称		備 考		CVCVF 1φ3W 210/105V		CVCVF 1φ3W 210/105V		回路番号		分岐		容量		負荷名称		備 考		CVCVF 1φ3W 210/105V		CVCVF 1φ3W 210/105V		回路番号		分岐		容量		負荷名称		備 考	
セパレーター		セパレーター		MCCB 3P		MCCB 3P		回路番号		分岐		容量		負荷名称		備 考		セパレーター		セパレーター		回路番号		分岐		容量		負荷名称		備 考		セパレーター		セパレーター		回路番号		分岐		容量		負荷名称		備 考	
CVCVF 1φ3W 210/105V		DC 1φ2W 100V		MCCB 3P		MCCB 3P		回路番号		分岐		容量		負荷名称		備 考		CVCVF 1φ3W 210/105V		CVCVF 1φ3W 210/105V		回路番号		分岐		容量		負荷名称		備 考		CVCVF 1φ3W 210/105V		CVCVF 1φ3W 210/105V		回路番号		分岐		容量		負荷名称		備 考	
セパレーター		セパレーター		MCCB 3P		MCCB 3P		回路番号		分岐		容量		負荷名称		備 考		セパレーター		セパレーター		回路番号		分岐		容量		負荷名称		備 考		セパレーター		セパレーター		回路番号		分岐		容量		負荷名称		備 考	
CVCVF 1φ3W 210/105V		DC 1φ2W 100V		MCCB 3P		MCCB 3P		回路番号		分岐		容量		負荷名称		備 考		CVCVF 1φ3W 210/105V		CVCVF 1φ3W 210/105V		回路番号		分岐		容量		負荷名称		備 考		CVCVF 1φ3W 210/105V		CVCVF 1φ3W 210/105V		回路番号		分岐		容量		負荷名称		備 考	
セパレーター		セパレーター		MCCB 3P		MCCB 3P		回路番号		分岐		容量		負荷名称		備 考		セパレーター		セパレーター		回路番号		分岐		容量		負荷名称		備 考		セパレーター		セパレーター		回路番号		分岐		容量		負荷名称		備 考	
CVCVF 1φ3W 210/105V		DC 1φ2W 100V		MCCB 3P		MCCB 3P		回路番号		分岐		容量		負荷名称		備 考		CVCVF 1φ3W 210/105V		CVCVF 1φ3W 210/105V		回路番号		分岐		容量		負荷名称		備 考		CVCVF 1φ3W 210/105V		CVCVF 1φ3W 210/105V		回路番号		分岐		容量		負荷名称		備 考	
セパレーター		セパレーター		MCCB 3P		MCCB 3P		回路番号		分岐		容量		負荷名称		備 考		セパレーター		セパレーター		回路番号		分岐		容量		負荷名称		備 考		セパレーター		セパレーター		回路番号		分岐		容量		負荷名称		備 考	
CVCVF 1φ3W 210/105V		DC 1φ2W 100V		MCCB 3P		MCCB 3P		回路番号		分岐		容量		負荷名称		備 考		CVCVF 1φ3W 210/105V		CVCVF 1φ3W 210/105V		回路番号		分岐		容量		負荷名称		備 考		CVCVF 1φ3W 210/105V		CVCVF 1φ3W 210/105V		回路番号		分岐		容量		負荷名称		備 考	
セパレーター		セパレーター		MCCB 3P		MCCB 3P		回路番号		分岐		容量		負荷名称		備 考		セパレーター		セパレーター		回路番号		分岐		容量		負荷名称		備 考		セパレーター		セパレーター		回路番号		分岐		容量		負荷名称		備 考	
CVCVF 1φ3W 210/105V		DC 1φ2W 100V		MCCB 3P		MCCB 3P		回路番号		分岐		容量		負荷名称		備 考		CVCVF 1φ3W 210/105V		CVCVF 1φ3W 210/105V		回路番号		分岐		容量		負荷名称		備 考		CVCVF 1φ3W 210/105V		CVCVF 1φ3W 210/105V		回路番号		分岐		容量		負荷名称		備 考	
セパレーター		セパレーター		MCCB 3P		MCCB 3P		回路番号		分岐		容量		負荷名称		備 考		セパレーター		セパレーター		回路番号		分岐		容量		負荷名称		備 考		セパレーター		セパレーター		回路番号		分岐		容量		負荷名称		備 考	
CVCVF 1φ3W 210/105V		DC 1φ2W 100V		MCCB 3P		MCCB 3P		回路番号		分岐		容量		負荷名称		備 考		CVCVF 1φ3W 210/105V		CVCVF 1φ3W 210/105V		回路番号		分岐		容量		負荷名称		備 考		CVCVF 1φ3W 210/105V		CVCVF 1φ3W 210/105V		回路番号		分岐		容量		負荷名称		備 考	
セパレーター		セパレーター		MCCB 3P		MCCB 3P		回路番号		分岐		容量		負荷名称		備 考		セパレーター		セパレーター		回路番号		分岐		容量		負荷名称		備 考		セパレーター		セパレーター		回路番号		分岐		容量		負荷名称		備 考	
CVCVF 1φ3W 210/105V		DC 1φ2W 100V		MCCB 3P		MCCB 3P		回路番号		分岐		容量		負荷名称		備 考		CVCVF 1φ3W 210/105V		CVCVF 1φ3W 210/105V		回路番号		分岐		容量		負荷名称		備 考		CVCVF 1φ3W 210/105V		CVCVF 1φ3W 210/105V		回路番号		分岐		容量		負荷名称		備 考	
セパレーター		セパレーター		MCCB 3P		MCCB 3P		回路番号		分岐		容量		負荷名称		備 考		セパレーター		セパレーター		回路番号		分岐		容量		負荷名称		備 考		セパレーター		セパレーター		回路番号		分岐		容量		負荷名称		備 考	
CVCVF 1φ3W 210/105V		DC 1φ2W 100V		MCCB 3P		MCCB 3P		回路番号		分岐		容量		負荷名称		備 考		CVCVF 1φ3W 210/105V		CVCVF 1φ3W 210/105V		回路番号		分岐		容量		負荷名称		備 考		CVCVF 1φ3W 210/105V		CVCVF 1φ3W 210/105V		回路番号		分岐		容量		負荷名称		備 考	
セパレーター		セパレーター		MCCB 3P		MCCB 3P		回路番号		分岐		容量		負荷名称		備 考		セパレーター		セパレーター		回路番号		分岐		容量		負荷名称		備 考		セパレーター		セパレーター		回路番号		分岐		容量		負荷名称		備 考	
CVCVF 1φ3W 210/105V		DC 1φ2W 100V		MCCB 3P		MCCB 3P		回路番号		分岐		容量		負荷名称		備 考		CVCVF 1φ3W 210/105V		CVCVF 1φ3W 210/105V		回路番号		分岐		容量		負荷名称		備 考		CVCVF 1φ3W 210/105V		CVCVF 1φ3W 210/105V		回路番号		分岐		容量		負荷名称		備 考	
セパレーター		セパレーター		MCCB 3P		MCCB 3P		回路番号		分岐		容量		負荷名称		備 考		セパレーター		セパレーター		回路番号		分岐		容量		負荷名称		備 考		セパレーター		セパレーター		回路番号		分岐		容量		負荷名称		備 考	
CVCVF 1φ3W 210/105V		DC 1φ2W 100V		MCCB 3P		MCCB 3P		回路番号		分岐		容量		負荷名称		備 考		CVCVF 1φ3W 210/105V		CVCVF 1φ3W 210/105V		回路番号		分岐		容量		負荷名称		備 考		CVCVF 1φ3W 210/105V		CVCVF 1φ3W 210/105V		回路番号		分岐		容量		負荷名称		備 考	
セパレーター		セパレーター		MCCB 3P		MCCB 3P		回路番号		分岐		容量		負荷名称		備																													

別紙 2

凡 例							
記 号	名 称	備 考	記 号	名 称	備 考	記 号	名 称
LAN	既設LAN用ラック		2M	天井付情報用モジュラージャック 8極8芯 (Cat6A) ×2	医療情報用 白色	―――	隠ぺい配管配線
HUB	既設HUB収容ボックス		AP	情報用モジュラージャック 8極8芯 (Cat6A)	医療情報用 白色 (アクセスポイント用)	―――	天井内ケーブルこがし配線
EIA	既設EIAラック					-----	露出配管配線
光融着盤	既設光融着盤		P	壁付情報用モジュラージャック 8極8芯 (Cat6A)	患者用 ライトブルー色	―――	OAフロア内こがし配線
						――○――	空配管
1M	壁付情報用モジュラージャック 8極8芯 (Cat6A)	医療情報用 白色	C	壁付情報用モジュラージャック 8極8芯 (Cat6A)	キャンパス用 緑色	[―――]	既設ケーブルラック
2M	壁付情報用モジュラージャック 8極8芯 (Cat6A) ×2	医療情報用 白色 2口	C	天井付情報用モジュラージャック 8極8芯 (Cat6A)	キャンパス用 緑色	〰〰〰	防火区画貫通処理
3M	壁付情報用モジュラージャック 8極8芯 (Cat6A) ×3	医療情報用 白色 3口	AP	天井付情報用モジュラージャック 8極8芯 (Cat6A)	キャンパス用 緑色 (アクセスポイント用)		
M	天井付情報用モジュラージャック 8極8芯 (Cat6A)	医療情報用 白色					

- (注記)
- 図中、細線箇所は既設を示し、太線箇所は本工事を示す。
2重天井内はケーブルこがし配線とし、壁面等は配管にて保護のこと。
―――E―― : EM-UTP0.5-4P (Cat6A) (PF16)
―――E―― : EM-UTP0.5-4P (Cat6A) ×2 (PF22)
―――E―― : EM-UTP0.5-4P (Cat6A) ×3 (PF22)
―――E―― : EM-UTP0.5-4P (Cat6A) ×4 (PF28)
―――E (MA)―― : EM-UTP0.5-4P (Cat6A) (メタルモールA型)
――― : EM-UTP0.5-4P (Cat6A) (PF16)
(22)―― : EM-UTP0.5-4P (Cat6A) ×2 (PF22)
――Ux n―― : EM-UTP0.5-4P (Cat6A) ×n (nは本数を示す)
――― : EM-UTP0.5-4P (Cat6A) ×2 (OAフロア内)
――― : EM-UTP0.5-4P (Cat6A) ×3 (OAフロア内)
――― : EM-UTP0.5-4P (Cat6A) ×4 (OAフロア内)
――Ux n―― : EM-UTP0.5-4P (Cat6A) ×n (OAフロア内)
――○―― : 空配管 (PF16)
 - 図中、特記なき配線は下記の通りとする。
3. 医療情報用のUTPケーブル色は黄色とし、キャンパス用はライトブルー (空色) 患者用は青色とする。
4. 防火区画及び114条区画となる壁貫通処理は、国土交通大臣認定工法による防火処理を施すこと。(別紙防火区画図参照)
5. 病院運用開始にあたりE線ネットワーク室の光ケーブル648c分岐箱 (試験、光スプライスボックス手配合む) を行うこと。
行き先は外来診療棟2階第1ネットワーク室および中央診療棟2階第2ネットワーク室である。
- | | | |
|----------------------|-------------|------------------------|
| E M光ファイバケーブル仕様 | | |
| 光ファイバケーブルは10G対応とする。 | | |
| 1. マルチモードファイバー: OM3型 | | |
| 材 質 | 石英ガラス (G I) | 伝送路損失 |
| コア径 | 50±2.5μm | 3.0dB/km以下 (λ=850nm) |
| クラッド径 | 125±1μm | 1.0dB/km以下 (λ=1300nm) |
| コア/クラッド偏芯量 | 3um以下 | 全モード分散伝送帯域 |
| コア非円率 | 6um以下 | 3500MHz/km以上 (λ=850nm) |
| クラッド非円率 | 2%以下 | 500MHz/km以上 (λ=1300nm) |



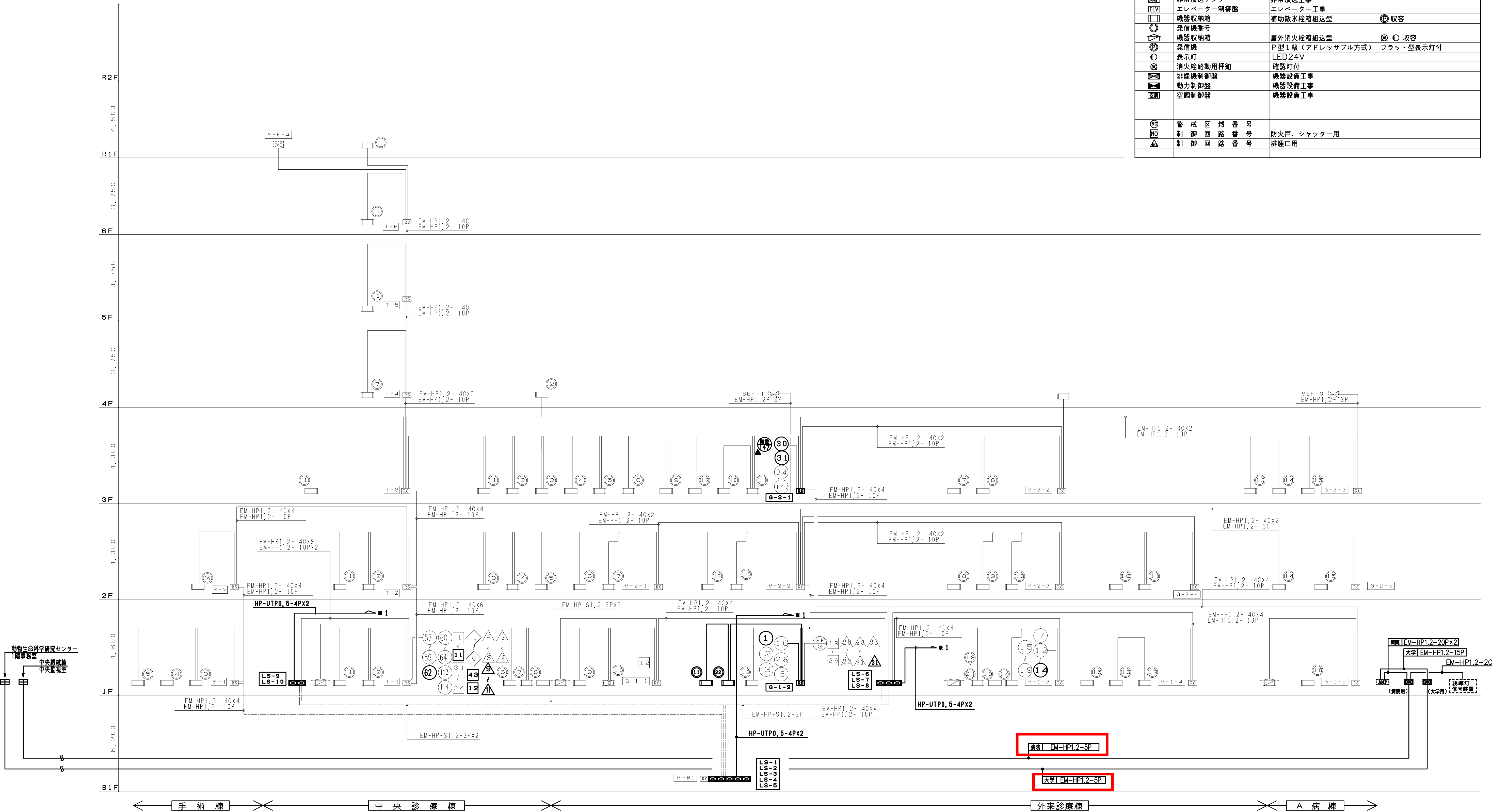
構内情報通信設備 系統図 (改修)

変更箇所を示す

別紙 3

凡 例

記 号	名 称	記 事
	総合操作盤	
	防災分散処理盤	
	R型表示盤	
	中継器盤	
	非常放送アンプ	非常放送工事
	エレベーター制御盤	エレベーター工事
	機器収納箱	補助散水栓箱組込型 Ⓟ 収容
	発信機番号	
	機器収納箱	屋外消火栓箱組込型 Ⓟ ○ 収容
	発信機	P型1級（アドレスプル方式） フラット型表示灯付
	表示灯	LED24V
	消火栓始動用押釦	確認灯付
	排煙機制御盤	機器設備工事
	動力制御盤	機器設備工事
	空調制御盤	機器設備工事
	警 戒 区 域 番 号	
	制 御 回 路 番 号	防火戸、シャッター用
	制 御 回 路 番 号	排煙口用



 : 変更箇所を示す

火災報知設備 系統図（1）（改修）

注 記

- 図中細線機器・配管配線は既設を示し、太線箇所を本工事で改修する。
- ※1は各新設分散処理盤から新設総合操作盤へ至る。