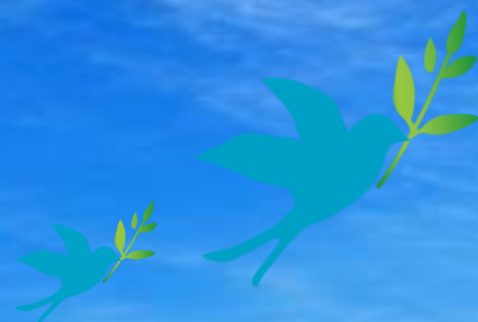


第2回 地域医療実践力を高める 実習指導者研修



日時 10月27日13時～16時(受付12時30分～)
場所 滋賀医科大学医学部附属病院
リップルテラス2階

地域医療実践力を高めるために、在宅看護学実習に携わる指導者と本学教員が学生の看護実践力の向上において実習指導をより効果的に行うことを目指して研修会を開催します。皆様のご参加お待ちしております。



- 内容:13時 ①実習記録の目的と在宅看護実習における学生の記録の特徴
講師 公衆衛生看護学講座 伊藤美樹子 教授
- 14時 ②グループワーク
「訪問看護師のワザを伝える実習のカギは、学生の記録にあり！学生の記録から読み解く在宅看護実習指導」
- 15時30分 ③交流会・情報交換会「現場で、在宅看護実習指導で困っていること」
- 16時 アンケート・研修会終了後、本学看護学科より受講証明書をお渡しいたします

対象:滋賀県内のステーションに所属する訪問看護師
募集人数:30名
参加費:無料
お申込み締め切り:10月19日



- 申し込み方法** 下記メールアドレスまたはFAXよりお申込みください
nshimizu@belle.shiga-med.ac.jp
- ①お名前(ふりがな)、②所属先、③連絡先、④実習指導経験の有無をご記入の上、送信してください。お申し込み後、参加受付の確認メールをお送りします。
- お問い合わせ先** 滋賀医科大学公衆衛生看護学講座 特任助教 清水
E-mail : nshimizu@belle.shiga-med.ac.jp Tel & Fax : 077-548-2398

