

# 医療ニーズ;体動抑制機能が備わった血管撮影装置



医療ニーズ提案部門  
滋賀医科大学 附属病院 放射線部

■放射線部ホームページ

[http://www.shiga-med.ac.jp/hospital/doc/department/central\\_clinic/radiology\\_dep/index.html](http://www.shiga-med.ac.jp/hospital/doc/department/central_clinic/radiology_dep/index.html)

「撮影時の体動を抑制したい」

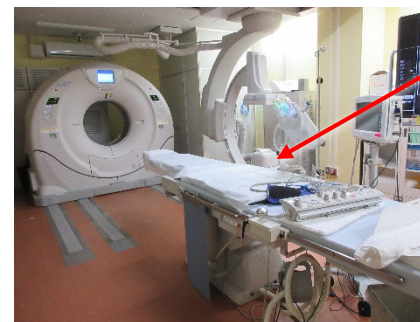
■ニーズの背景

- 血管撮影装置には、CTやMRIのような患者さんの身体を固定する機能がついていないので、撮影中によく動かれる患者さんの撮影時に、大変苦勞する。
- 患者さんにとっても安全で、医療従事者にとって正確な撮影
- データを得るために、身体の動きを止める(抑える)機能を有した器具が必要である。

■現在の対応方法

- 医療現場にあるもので代用
- 手段がなく何もできていない
- 手作りの器具等で代用

【イメージ・参考例】現状の装置



体動抑制機能がついていない

機能アイデア例

- 後付けの体動抑制機能
- 備付の体動抑制機能

■使用頻度や市場性(マーケットサイズ)に関する情報

- 本院での使用頻度:血管撮影35件/週
- 血管撮影装置の導入数:4
- 血管撮影件数:1,400件/年

お問合せ先

滋賀医科大学 研究推進課 産学連携係

電話: 077-548-2847

メール: [hqsangaku@belle.shiga-med.ac.jp](mailto:hqsangaku@belle.shiga-med.ac.jp)