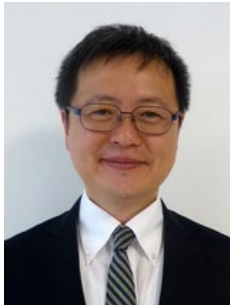


技術シーズ分野：基礎医学

技術シーズ：「睡眠」に関連する多面的・経時的な疫学研究データ



精神医学講座
教授 角谷 寛

「科学的な根拠にもとづき睡眠の悩み解決を目指す」

■ 技術シーズの概要

私たちは、日中の眠気や熟睡感の欠如などの症状を呈する「睡眠時無呼吸」を中心に睡眠障害の研究を行なっています。睡眠障害の症状が、一時的な睡眠不足、睡眠時無呼吸、あるいは併存する他の疾患によるものかを正確に見極め、適切に治療することが重要です。

私たちは正確な見極め(診断)を目指して、睡眠中の脳波や心電図、酸素飽和度などを継続的に測定する技術や、それら測定データを統合的に解析する技術を有しています。また、滋賀県内の数千名かつ数年分の継続的なデータを有しています。睡眠に関する疫学研究を推進することで、科学的根拠に基づいた正確な診断基準の確立を目指しています。

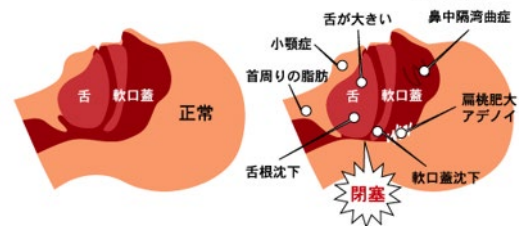
■ 計測・評価例

- ・物質等の睡眠時無呼吸などの睡眠障害に対する効果を多面的に測定、評価することが可能

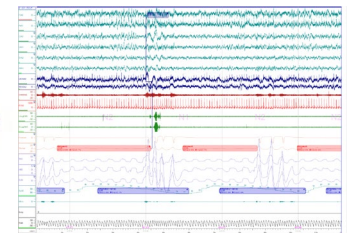
■ 研究者からの一言

- ・心電図の心拍変動の解析が、睡眠時無呼吸スクリーニング・アルゴリズムの開発につながりました。同様の活用が可能です。

＜睡眠時無呼吸とは＞



＜測定例＞



睡眠中の脳波・筋電図・心電図・酸素飽和度などの同時計測

＜保有している疫学研究データ情報＞

- ・滋賀医大を含め複数の睡眠外来受診者の治療前・治療後の検査・自覚症状のデータ
- ・滋賀県内の職域を対象とした調査研究による睡眠やメンタルヘルスの経時的変化及び睡眠脳波・睡眠時無呼吸の計測データ

お問い合わせ先

滋賀医科大学 研究推進課 産学連携担当

077-548-2847 E-mail:hqsangaku@belle.shiga-med.ac.jp