

技術シーズ分野; 臨床医学 泌尿器科学



技術シーズ; 膀胱・尿路機能の電気生理学的な評価系



泌尿器科学講座

教授 河内 明宏

「膀胱・尿路の機能的再生に有効な物質を見つけ出す」

■ 技術シーズの概要

膀胱がん等の治療として膀胱を切除する場合、膀胱の再建が問題になってきます。現在は腸を用いて再建を行いますが、術後の膀胱機能の回復が不十分であることが課題となっています。

私たちは膀胱の再生の研究を行い、腸管を用いずに自己の組織と足場材料で機能的な再生を実現する方法を見出しています。

この研究の中でも使用した術後の膀胱や尿管の生理機能回復度の評価系として、電気生理学を用いた膀胱の筋収縮度や膀胱内圧をマウス・ラットで測定する技術を有しています。この評価系は膀胱や尿路の機能のみならず、他の臓器における機能を評価する際にも活用できることが期待されます。

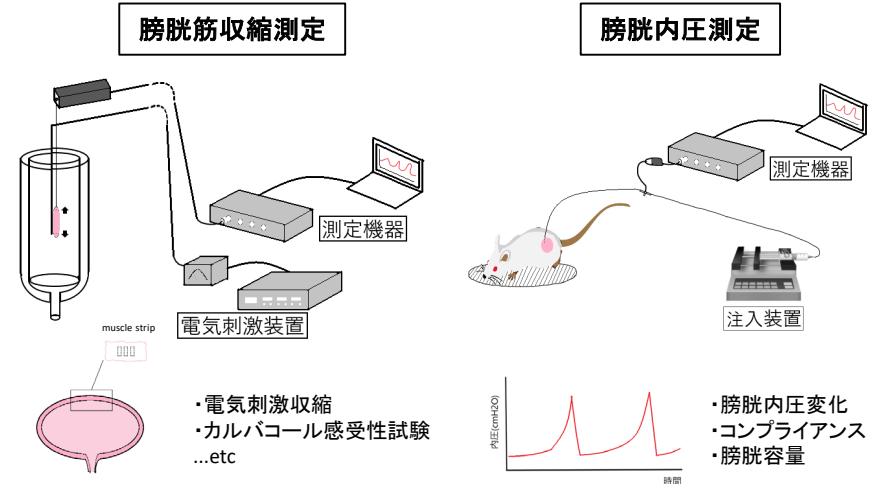
■ 計測・評価例

- ・臓器に対する薬剤の効果の評価
- ・臓器再生、再建の効果検証

■ 研究者からの一言

- ・少子高齢化社会では、泌尿器の課題解決が求められています。是非、一緒に解決しましょう。

<電気生理学を用いた膀胱・尿路の筋収縮/圧力の評価系>



お問い合わせ先

滋賀医科大学 研究推進課 産学連携担当

077-548-2847 E-mail;hqsangaku@belle.shiga-med.ac.jp